

Des modules pour une construction durable:
les produits de qualité Schweizer.



Contenu

3 Introduction

8 Vue d'ensemble de l'assortiment

10 Façades

18 Systèmes bois/métal

28 Fenêtres et portes

48 Boîtes aux lettres et éléments normalisés

64 Systèmes d'énergie solaire

72 Consultation et service



*«L'écologie
et le dévelop-
pement
durable social*

*et économique font partie de
nos valeurs fondamentales qui
sont à la base des exigences
de qualité de tout notre assorti-
ment.»*

Construire pour l'avenir: les systèmes de Schweizer respectent l'environnement.

Fournisseurs de la branche construction, nous développons et produisons un large éventail d'articles pour les maisons d'habitation, les immeubles commerciaux et les bâtiments publics. Notre assortiment est modulaire et structuré de façon systématique. La dimension humaine est au centre de nos préoccupations et nous nous efforçons de répondre aux aspirations de chacun: désir de se sentir bien dans son environnement bâti, exigence de qualité et de fiabilité, souhait d'allier confort et écologie dans un tout harmonieux.



Une réussite fondée sur une orientation clients: les systèmes de Schweizer sont innovants.

Animés par le souci de satisfaire nos clients, nous mettons tout en œuvre pour que nos produits soient fiables et innovants. Architectes et maîtres d'ouvrages trouvent chez nous, sous un seul toit, tout ce qu'il faut pour des solutions systématiques, que ce soit pour des façades, des parois pliantes vitrées, des capteurs solaires ou tout autre élément. Les maîtres d'ouvrages peuvent compter sur un maximum de sécurité grâce à la longévité de nos produits, mais aussi en raison de notre capacité à suivre la gamme des modèles et à faire évoluer les techniques. Miser sur les produits Schweizer, c'est aussi miser sur la construction durable, au meilleur sens du terme.

Développement et innovation

Nos développeurs fournissent quotidiennement la preuve qu'ils sont capables de maintenir un assortiment de pointe au niveau des développements les plus récents. Pour ce faire, nous sommes en contact avec les meilleurs architectes, designers et ingénieurs et orientons résolument nos activités vers le marché et la clientèle.





La modularité – un engagement les systèmes de Schweizer sont des investissements sûrs.

Comme notre assortiment est particulièrement vaste, il est d'autant plus important qu'il soit conçu de manière systématique et modulaire. Nos clients en profitent doublement: d'une part l'approche systématique offre de nombreuses interfaces pour le transfert des connaissances au-delà des limites disciplinaires, ce qui augmente la rentabilité de nos produits; d'autre part ce principe permet de combiner de façon optimale différents groupes de produits. Construire avec Schweizer, c'est opter pour des solutions systémiques offrant toute sécurité pour ses propres investissements.

L'efficacité, condition de la rentabilité

Une étape importante pour l'optimisation de la fabrication a été franchie avec notre nouveau centre de production de Möhlin. Nous avons également investi dans nos systèmes informatiques, notamment pour renforcer le CIM (Computer Integrated Manufacturing) et pour offrir à nos spécialistes une plateforme de développement commune.

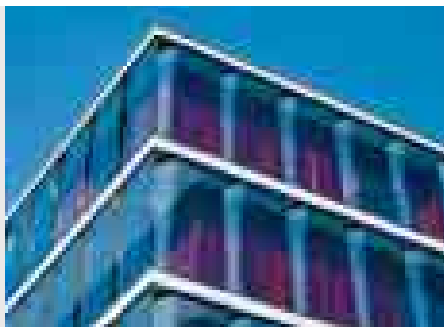


Nos produits:

fonctionnels, esthétiques, économiques, écologiques!

En Suisse, rares sont les bâtiments dans lesquels aucun produit de Schweizer n'est installé. Notre assortiment offre en effet un éventail de produits qui va des façades aux simples boîtes aux lettres et des installations solaires compactes aux tablettes de fenêtres.

Dans les pages qui suivent, nous vous présentons une vue d'ensemble des produits qui vous permettra de découvrir des solutions innovantes pour des nouvelles constructions ou des rénovations de maisons d'habitation et d'immeubles commerciaux. Si vous souhaitez en savoir plus sur des domaines spécifiques, retournez-nous la carte-réponse qui se trouve à la fin de la brochure ou consultez notre nouveau site www.schweizer-metallbau.ch.



Façades

- Façades métal/verre
- Façades bois/métal
- Façades énergétiques



Systèmes bois/métal

- Fenêtres et façades
- Fenêtres de maisons d'habitation
- Fenêtres en bois
- Cadres de rénovation
- Rénovation – Revêtement des battants
- Poteaux/traverses



Fenêtres et portes

Parois pliantes vitrées
Parois coulissantes
Parois vitrées pour balcons et jardins d'hiver
Fenêtres et portes en aluminium
Portes coupe-feu



Boîtes aux lettres et éléments normalisés

Boîtes aux lettres simples et doubles
Les groupes de boîtes aux lettres, casiers de distribution
Systèmes d'orientation et d'éclairage
Infoconcept®
Sonneries
Vitrines d'affichage
Tablettes de fenêtres
Armoires pour pneus et accessoires
Éléments pour la protection civile, ventilation et aménagement



Systèmes d'énergie solaire

Capteurs solaires (à l'intérieur ou sur le toit, installation sur toit plat)
Installations solaires compactes
Chauffe-eau et accumulateurs thermiques
Module d'alimentation CircoSolar
Système de montage de modules photovoltaïques dans le toit Solrif®
Systèmes de montage de modules photovoltaïques sur toit plat et sur le toit



Façades: la beauté des formes rejoint l'efficacité énergétique.

Façades

Façades métal/verre
Façades bois/métal
Façades énergétiques

Autant les exigences pour la réalisation de façades modernes sont diverses, autant les solutions modulaires de Schweizer sont nombreuses et variées. Que ce soit pour des façades métal/verre ou bois/métal, Schweizer offre des concepts multifonctionnels qui allient esthétique et solutions énergétiques judicieuses, et ceci non seulement pour les nouvelles constructions, mais aussi pour les rénovations de façades. Dans les deux cas, Schweizer offre les produits les plus actuels de première qualité, des conseils compétents et un service irréprochable.

Just in time!

Des façades qui répondent à des critères de créativité exigent des solutions individuelles. Comme nos ingénieurs en construction métallique ont un accès direct aux données de référence les plus importantes, ils gagnent un temps précieux lors de la planification. De plus, nos éléments de façade sont livrés en modules préfabriqués sur les chantiers, ce qui permet un montage rapide. Un gain de temps pour tous!







Façades métal/verre

- 1 Nouvel immeuble locatif et commercial «AZ-Medien», Aarau, double façade arrondie
- 2 Hôtel Park Hyatt, Zurich, éléments vitrés en aluminium
- 3 Business Cube, Rotkreuz, façade isolée avec brise-soleil



Façades bois/métal

ABB Power Tower, Baden, façades bois/métal
vitrées et façades en verre coulé (tours)



Rénovation de façades

- 1 Siège central de la Genevoise Assurance, Genève; façade à éléments, éléments de fenêtres, balcons de nettoyage
- 2 L'immeuble avant la rénovation



1



Façades énergétiques

- 1 Immeuble de bureaux «Leonardo», Zurich-Oerlikon; façade tout verre double peau selon le standard Minergie
- 2 Siège de l'association des restaurateurs tessinois, Lugano; façades énergétiques avec capteurs et cellules solaires

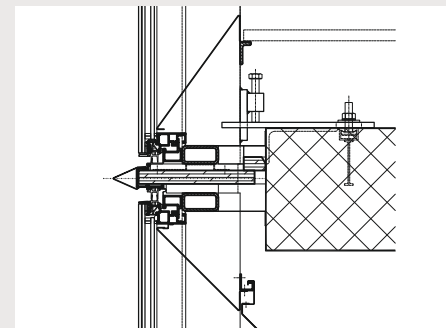
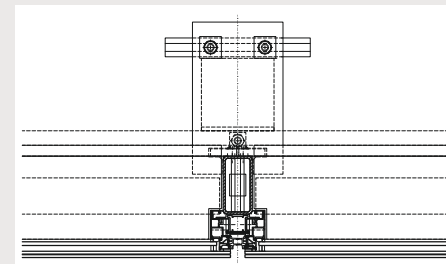


2



De la planification à la réalisation

Avec leur savoir-faire multiple, nos planificateurs, développeurs et constructeurs de façades accompagnent les projets et se mettent également au service d'architectes de renom pour réaliser des projets audacieux. Pour la façade de l'immeuble de production de Roche, conçu par Herzog & de Meuron, il s'agissait par exemple de développer des profilés spéciaux (poteaux/traverses en acier/aluminium avec éléments en verre selon la technique SSG).





Systemes bois/metal: braver les intempéries et soigner le confort intérieur.

Systemes bois/metal

Fenêtres et façades
Fenêtres de maisons d'habitation
Fenêtres en bois
Cadres de rénovation
Rénovation – Revêtement des battants
Poteaux/traverses

Du bois chaleureux à l'intérieur, de l'aluminium résistant à tous les temps à l'extérieur – une combinaison de matériaux qui n'offre que des avantages. Quelle que soit la perspective, les fenêtres et les façades en bois/métal satisfont aux plus hautes exigences. Elles représentent un investissement sûr, car elles sont durables et ne nécessitent aucun entretien. Elles se distinguent par leur excellent écobilan et offrent à la fois un confort optimal et une esthétique moderne.

Plus de 150 partenaires

Notre offre comprend les marques Schweizer, Meko et Homena. Quant au bois, il est travaillé par plus de cent cinquante partenaires qui distribuent les produits en Suisse et à l'étranger. Vous trouverez une liste actualisée de nos partenaires sur notre site www.schweizer-metallbau.ch.



Schweizer

meko

Homena





Fenêtres et façades

Notre système bois/métal pour les fenêtres et les façades permet de trouver des solutions architecturales de haut niveau, aussi bien pour les maisons d'habitation que pour les bâtiments administratifs.





Fenêtres maisons d'habitation

Nos fenêtres conviennent aux nouvelles constructions comme aux maisons rénovées. Elles s'adaptent non seulement aux ouvertures standard, mais peuvent être utilisées dans des cas particuliers. Elles offrent donc à la fois une bonne rentabilité, un grand confort et une qualité supérieure.





Fenêtres en bois

Entièrement en bois, les fenêtres aux formes agréables possèdent tous les avantages de la technique bois/métal. Résistance sans pareille aux fortes pluies. Conviennent aussi aux fenêtres de grandes dimensions.





Cadres de rénovation

Grâce à ce système innovant, nous proposons une fenêtre de rénovation qui peut être posée en un temps record sur le cadre existant intact.





Rénovation – Revêtement des battants

Pour transformer une simple fenêtre en bois – qui demande beaucoup d'entretien – en une robuste fenêtre bois/métal facile à entretenir, il suffit de l'habiller ultérieurement en profilés d'aluminium thermolaqués.





Poteaux/traverses

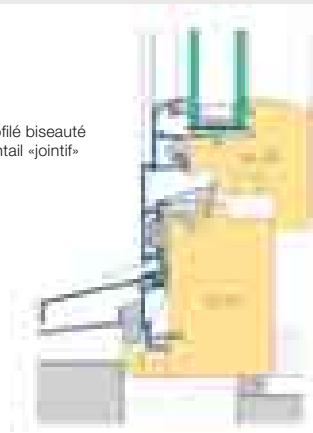
Les constructions poteaux/traverses s'utilisent pour les grandes surfaces en verre insérées dans du bois/métal. Le produit peut être exécuté comme vitrage fixe et/ou avec vantail.



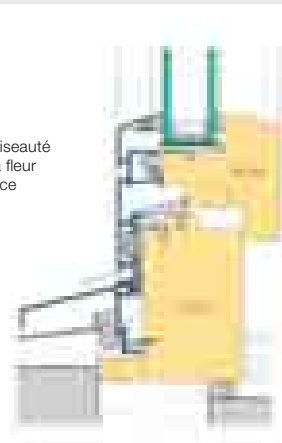
Variantes

Nos fenêtres bois/métal sont disponibles en quatre variantes, dont les exécutions modifient l'aspect extérieur:

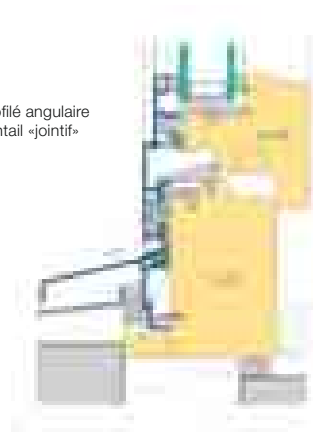
Profilé biseauté
Vantail «jointif»



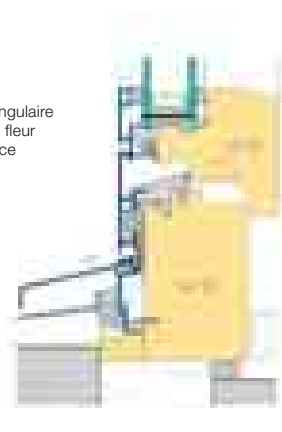
Profilé biseauté
Vantail à fleur de surface



Profilé angulaire
Vantail «jointif»



Profilé angulaire
Vantail à fleur de surface





Fenêtres et portes: plus de lumière, plus d'espace, meilleure qualité de vie.

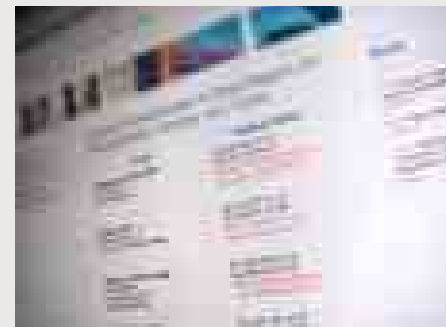
Dans le domaine des portes et fenêtres, Schweizer propose un grand choix de solutions. La gamme de produits s'adapte de manière flexible aux désirs et besoins des clients quant à l'isolation thermique. Nous répondons également largement aux exigences concernant la protection contre le bruit et proposons à notre clientèle des systèmes de sécurité efficaces contre les effractions. Nos portes coupe-feu (vitrées ou en tôle d'acier zingué) et portes coupe-feu coulissantes automatiques complètent notre assortiment

Fenêtres et portes

- Parois pliantes vitrées
- Parois coulissantes
- Parois vitrées pour balcons et jardins d'hiver
- Fenêtres et portes en aluminium
- Portes coupe-feu

Partenaires commerciaux

Nos jardins d'hiver, ainsi que nos portes et fenêtres en aluminium sont aussi distribués par de nombreux partenaires commerciaux dans toute la Suisse. Si vous cherchez un point de vente dans votre région, consultez notre site www.schweizermetallbau.ch: vous y trouverez la liste actualisée de nos partenaires.





Parois pliantes vitrées

Notre paroi pliante vitrée isolée IS-4000, avec ses profilés fins et élégants et son excellente valeur d'isolation thermique, convient à des espaces d'habitation ou à des locaux commerciaux chauffés.

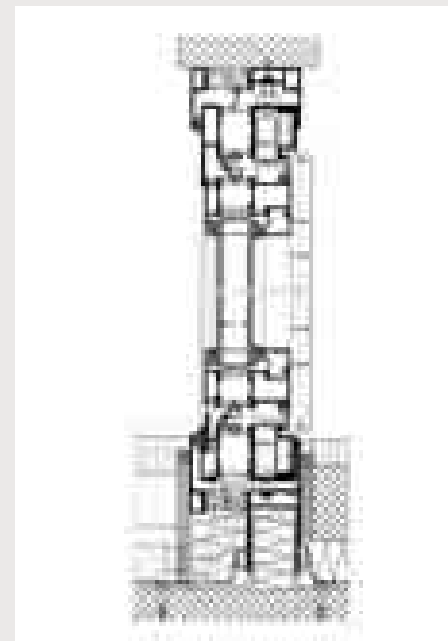
La paroi pliante vitrée IS-4400 se caractérise par un degré encore plus élevé d'isolation thermique et par ses profilés également très fins.





Parois pliantes vitrées

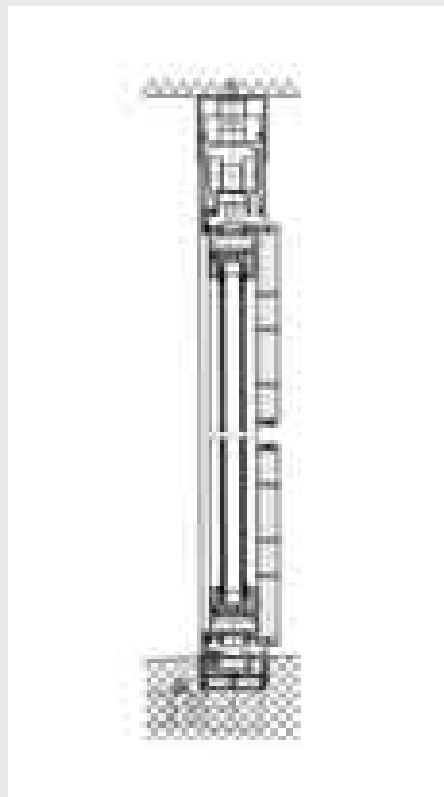
La paroi pliante vitrée isolée IS-4000-SSG, avec vitrage à joints de silicone, est particulièrement mince et séduit par sa surface extérieure affleurée.





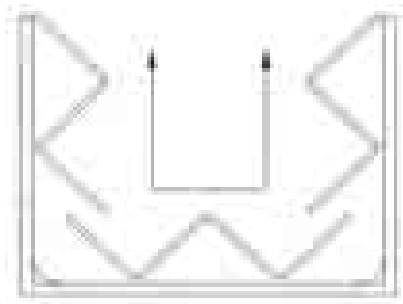
Parois pliantes vitrées

La paroi pliante vitrée US-2000 convient aux zones tampons et aux jardins d'hiver non chauffés. Grâce à ses divers types de pliage et à ses différentes dimensions, elle peut être installée de manière extrêmement flexible.



Systemes d'ouvertures

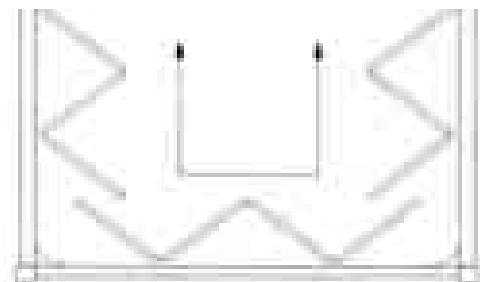
Nos parois pliantes vitrees offrent un maximum de flexibilite grace a leurs divers types de pliage et a leurs dimensions variees.



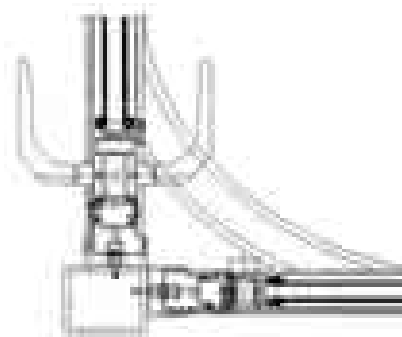
90 degress



135 degress



90 degress avec montant existant





Parois pliantes vitrées

L'élégante paroi pliante vitrée coulissante toute en verre GG-1500 convient au vitrage de balcons et ne nécessite presque aucun cadre, et ceci aussi bien pour les nouvelles constructions que pour les rénovations.

Parois vitrées coulissantes

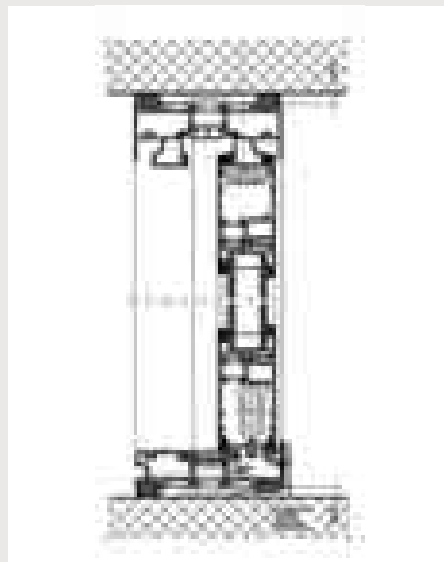
Etendre l'espace d'habitation pour répondre à des exigences de haut niveau: c'est possible grâce à la fenêtre ouvrante à translation HSI-455, entièrement isolée, qui permet des dimensions généreuses!





Parois vitrées coulissantes

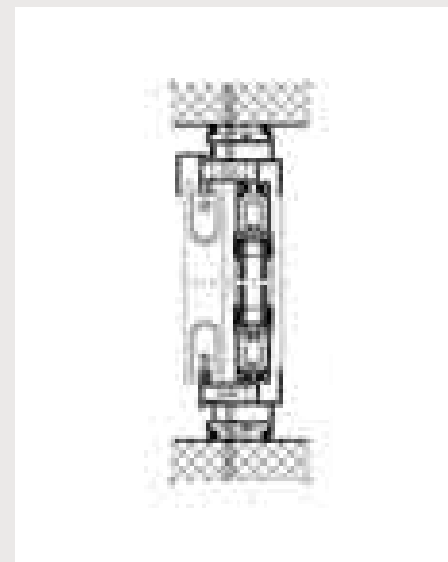
La paroi vitrée coulissante isolée HSI-410 pour locaux chauffés offre des solutions particulièrement économiques.





Parois vitrées coulissantes

Les fenêtres et portes coulissantes PSU-220 avec profilés alu non isolés conviennent aux jardins d'hiver, aux vitrages de balcons et de terrasses, ainsi qu'aux séparations entre les pièces à l'intérieur.







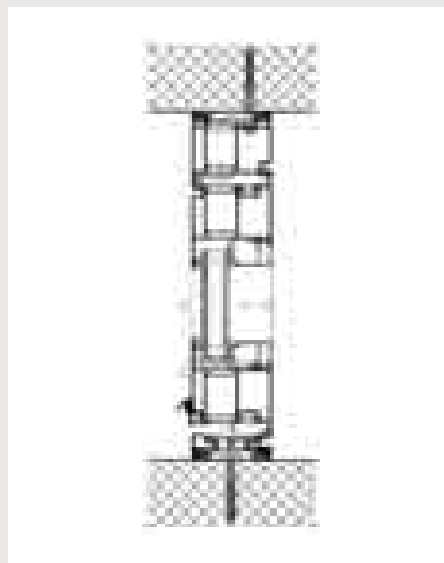
Fenêtres et portes en aluminium

- 1 Excellente isolation thermique et phonique, statique et design de premier ordre: la fenêtre alu isolée IS-3 pour maisons d'habitation et immeubles commerciaux convient aussi aux grandes surfaces vitrées.
- 2 La fenêtre en aluminium isolée Infront IS-3 offre des solutions particulièrement élégantes grâce à sa surface extérieure affleurée.



Fenêtres et portes en aluminium

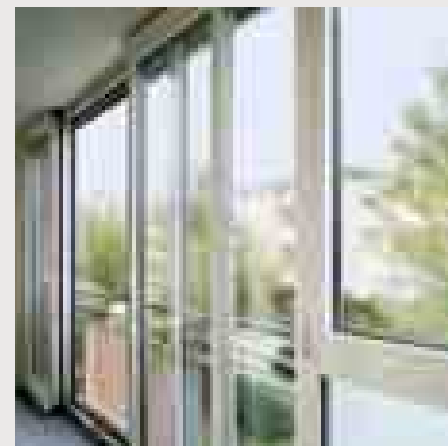
Les portes isolées en aluminium IS-3 composent un système complet répondant aux plus hautes exigences.





Fenêtres et portes en aluminium

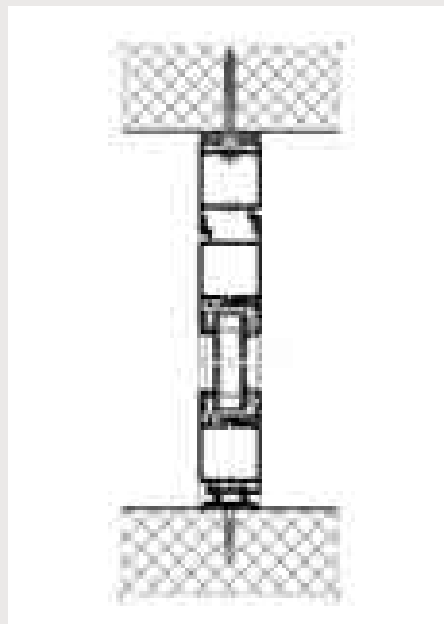
Fenêtres en aluminium A-46 pour l'intérieur, les zones tampons et les jardins d'hiver non chauffés.

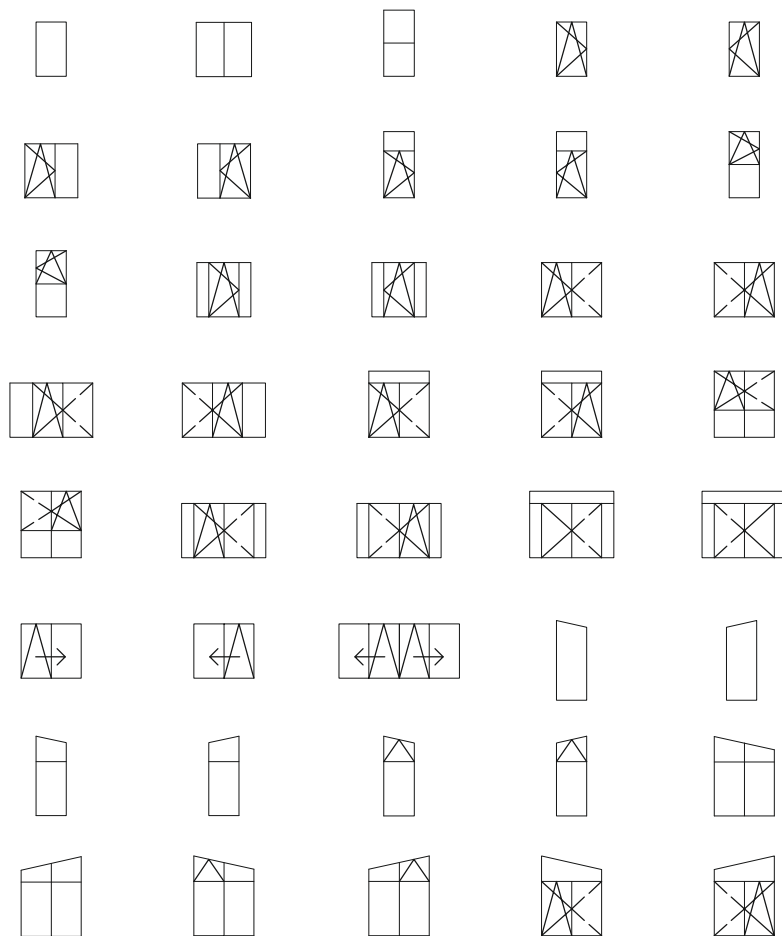




Fenêtres et portes en aluminium

Fenêtres en aluminium A-46 pour l'intérieur, les zones tampons et les locaux non chauffés.





Fenêtres et portes en aluminium

Pivoter, coulisser, basculer: le système de portes et fenêtres IS-3 de Schweizer offre de très nombreuses possibilités de combinaisons. Les exemples ci-contre n'en donnent qu'un aperçu.



Portes coupe-feu

Protection optimale contre les incendies selon les normes légales en vigueur et grande liberté architecturale. Nos portes coupe-feu vitrées conviennent entre autres aux voies de fuite dans les cages d'escalier et les couloirs, mais elles sont aussi parfaitement appropriées pour subdiviser les étages et pour protéger les centres informatiques ou les locaux d'archives.



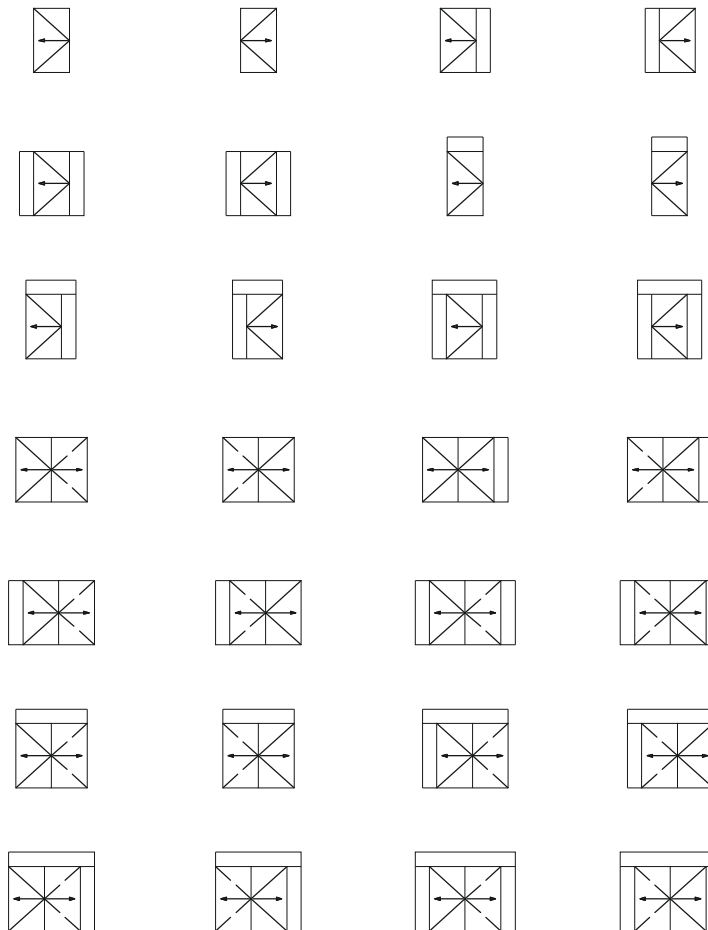


Portes coupe-feu

- 1 La sécurité jusque dans les détails: nos portes coupe-feu coulissantes automatiques garantissent la voie de fuite en cas d'incendie.
- 2 Portes pleines coupe-feu pour fabriques, laboratoires, immeubles commerciaux, centraux téléphoniques, centres informatiques, hôpitaux, hôtels, etc.
- 3 Nos portes coupe-feu coulissantes automatiques peuvent se combiner de manière optimale grâce aux nombreuses variantes modulaires.



3





Boîtes aux lettres et éléments normalisés:

une avalanche de solutions ingénieuses.

Schweizer offre un grand choix de design fonctionnel pour les boîtes aux lettres et les éléments normalisés, ainsi que dans le système d'orientation et d'information Infoconcept®. Fonctionnalité et esthétique forment un ensemble des plus harmonieux. Les maîtres d'ouvrage et les architectes apprécient aussi les nombreux éléments métalliques normalisés, ainsi que les éléments pour les abris de protection civile que nous proposons à un prix avantageux et au meilleur niveau de qualité: c'est une contribution certes modeste, mais appréciable à la rentabilité d'un projet de construction.

Boîtes aux lettres et éléments normalisés

Boîtes aux lettres simples et doubles
Groupes de boîtes aux lettres collectives, casiers de distribution
Systèmes d'orientation et d'éclairage
Infoconcept®
Sonneries
Vitrines d'affichage, tablettes de fenêtres
Armoires pour pneus et accessoires
Éléments pour la protection civile, ventilation et aménagement

Un système modulaire

Le secteur «boîtes aux lettres» fait fort! Deux modules de base, trois habillages profilés, vaste choix de couleurs, divers systèmes de fixation, aménagements jusqu'à des installations de grandes dimensions, possibilité de combiner avec le système d'orientation et d'éclairage Infoconcept®. A partir de simples éléments, d'innombrables réalisations deviennent possibles!





Boîtes aux lettres simples et doubles

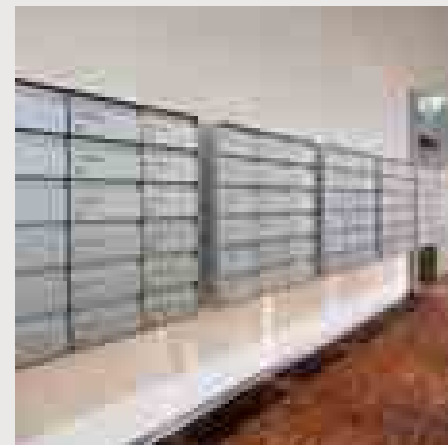
Les «classiques» pour les maisons individuelles: les boîtes aux lettres simples ou doubles





Groupes de boîtes aux lettres collectives, casiers de distribution

La carte de visite de votre entrée: nos boîtes aux lettres et casiers de distribution laissent toute liberté architecturale et peuvent être combinés à l'infini.



A chaque situation son style:

notre système modulaire permet d'innombrables variantes.

Types de montage

Support médian

(seulement pour habillage simple)



Support en H

(seulement pour habillage simple)



Support S jointif

(seulement pour habillage à profilés)



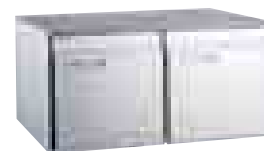
Support F

Légèrement écarté de la boîte aux lettres
(seulement pour habillage à profilés).



Habillage simple

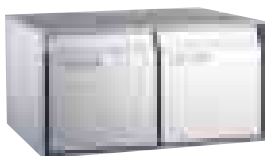
La solution économique, sans habillage supplémentaire.
Disponible uniquement pour les boîtes aux lettres simples
ou doubles.



Habillage à profilés

Profilé angulaire

Une ligne mince et claire qui s'intègre à tout environnement.



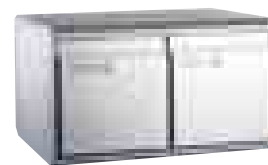
Profilé arrondi

L'arrondi organique représente une synthèse harmonieuse entre la forme et la matière.



Profilé biseauté

Une ligne à la fois pure et élégante – la version à profilé biseauté

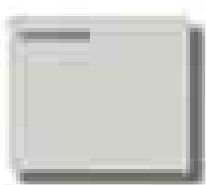


Grand choix de couleurs

Nous offrons pour nos boîtes aux lettres trente couleurs standard à haute résistance aux intempéries – ou en option n'importe quelle couleur RAL/NCS. La structure des portes de boîtes aux lettres fournit également des options intéressantes pour le concept d'ensemble.



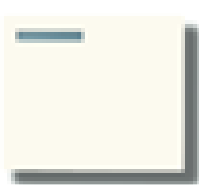
RAL 9016



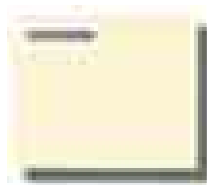
RAL 7035



RAL 7037



RAL 9010



RAL 1013



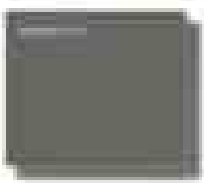
RAL 1015



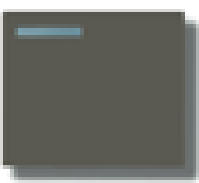
RAL 9006
Micaté



5903E71383A10
Micaté



RAL 9007
Micaté



5903E71385A10
Micaté



5903E71387A10
Micaté



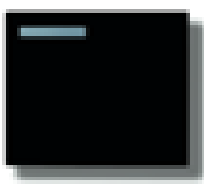
5903E51191A10
Micaté



RAL 7011



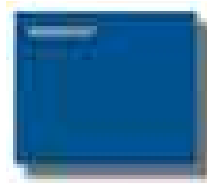
RAL 7016



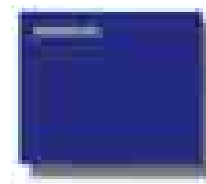
RAL 9005



RAL 5014



RAL 5010

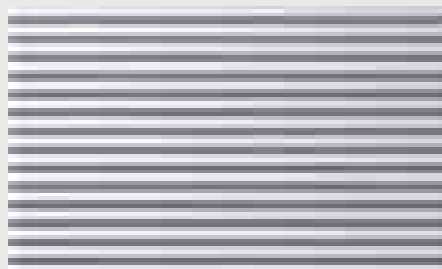


RAL 5002

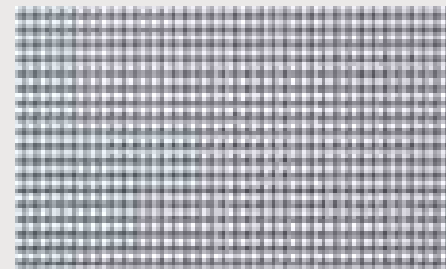
Surfaces structurées pour portes de boîtes aux lettres



Aluminium (anodisé incolore et en toute couleur RAL/NCS)



Aluminium structuré Dessinal (anodisé incolore)



Aluminium structuré Karo (anodisé incolore)



RAL 1018

RAL 8001

RAL 8003

RAL 8007

RAL 8011

RAL 8014

RAL 3000

RAL 3003

RAL 3005

RAL 6026

RAL 6005

RAL 6009

Accessoires:

Diverses options modifient le design et améliorent l'utilisation pratique.



Clapet jointif



Clapet en noir



Plaque réversible «Pas de publicité s.v.p.»
Abattant avec plaque interchangeable «Pas de publicité s.v.p.» ou neutre



Gouttière
Empêche l'eau de pénétrer dans la boîte aux lettres (seulement pour habillage à profilés).



Auvent en arc de cercle
Pour les boîtes aux lettres situées à des endroits exposés (seulement pour habillage à profilés).



Auvent
Pour les boîtes aux lettres situées à des endroits exposés (seulement pour habillage à profilés).



Cylindre de fermeture

Possibilité de montage de cylindres assortis au dispositif de fermeture de la maison (KABA, KESO, SEA, Ikon, DOM IX).



Serrure à combinaison

Avec code à auto-effacement à la place du cylindre.



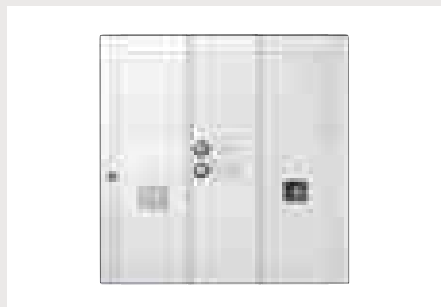
Etagère

En aluminium, anodisé incolore ou thermolaqué en couleur (seulement pour habillage à profilés).



Plaque de sonnerie inclinée

Ergonomique avec cadre du terminal signalétique



Plaque de sonnerie verticale

Pour divers équipements intégrés tels que caméra vidéo, détecteur de mouvement etc.



Plaque de sonnerie jointive

Avec poussoirs de sonnerie ou d'éclairage antivandalisme



Système d'orientation et d'information Infoconcept®

Le système d'information et d'orientation Infoconcept® est conçu pour des constructions de grande dimension qui requièrent une signalisation accrue. Il est installé sur le bâtiment lui-même ou en plein air, dans les environs immédiats. Il convainc d'emblée par la clarté de son design.







Le système modulaire Infoconcept®, au design de qualité,

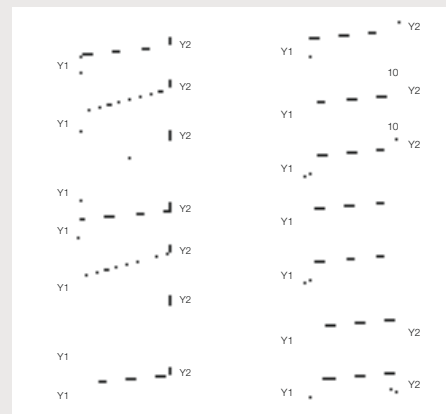
offre une excellente flexibilité car il repose sur un concept modulaire rigoureux. Il a été développé par le fameux designer Werner Zemp.





Vitrines d'affichage

Nos vitrines d'information et d'affichage pour bâtiments privés et publics allient fonctionnalité et élégance des formes.



Tablettes de fenêtres

Nos tablettes de fenêtres en aluminium ou en tôle d'acier s'adaptent facilement à toutes les situations.



Les armoires à pneus et à accessoires

Avec elles, l'ordre règne que ce soit à la cave, au garage ou à l'atelier!



Les composants pour la protection civile

Fermetures d'abris, portes coulissantes blindées, installations de ventilation et équipement d'abris. Nous bénéficions d'une longue expérience dans le domaine de la protection civile et sommes en mesure de vous conseiller en toute compétence dès la phase de planification déjà.



Systemes d'énergie solaire: les énergies renouvelables sont un atout pour notre avenir!

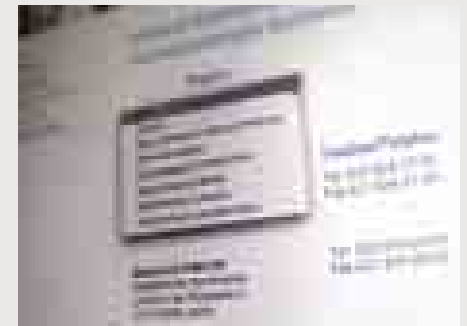
Les capteurs solaires de Schweizer correspondent parfaitement aux modes actuels de production d'énergie et peuvent être installés pratiquement partout: que ce soit sur des surfaces libres ou sur des toits inclinés ou plats, ils peuvent être placés rapidement à un prix avantageux et même après coup. Ils transforment de façon efficace l'énergie solaire en chaleur et apportent un complément thermique à l'eau de chauffage et d'usage domestique ou industriel. Le domaine de l'énergie solaire comprend aussi des installations solaires compactes, ainsi qu'un système de montage pour des modules d'électricité solaire.

Systemes d'énergie solaire

Capteurs solaires (intégrés ou sur le toit, installation sur toit plat)
Installations solaires compactes
Chauffe-eau et accumulateurs thermiques
Module d'alimentation CircoSolar
Système de montage de modules photovoltaïques dans le toit Solrif®
Systemes de montage de modules photovoltaïques sur toit plat et sur le toit

Partenariat commercial

Nos systemes d'énergie solaire sont en général commercialisés par les installateurs en chauffage ou sanitaires. Pour les systemes de montage de cellules photovoltaïques, nous travaillons aussi avec de nombreux partenaires commerciaux dont vous trouverez la liste sur notre site à l'adresse www.schweizer-metallbau.ch et www.solrif.ch





2



Capteurs solaires

- 1+2 Nos capteurs solaires intégrés sont harmonieusement encastrés dans un toit de tuiles ou de plaques d'Eternit (en position verticale ou horizontale).
- 3 Nos capteurs sur toit sont utilisés pour un complément d'équipement sur des bâtiments existants, avec toits de tuiles, de plaques d'Eternit ou de tôle nervurée (disposition verticale ou horizontale).





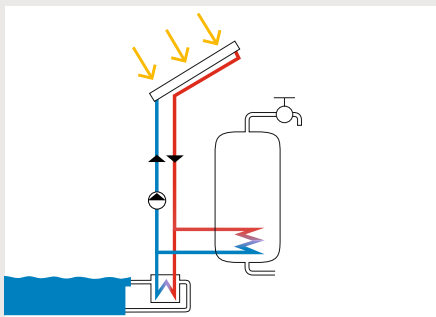
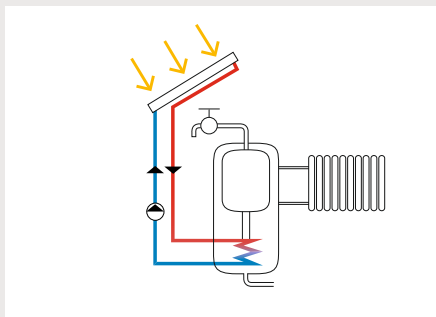
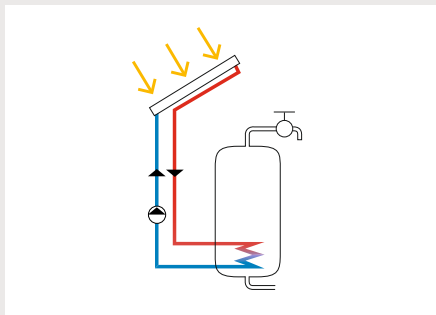
Capteurs solaires

Nos capteurs «toit plat» sont conçus pour petits ou grands panneaux capteurs sur toutes sortes de toits plats (disposition verticale ou horizontale).



Un pour tous!

La base de notre système d'énergie solaire est le capteur solaire de la nouvelle génération avec l'absorbeur cuivre/aluminium à pleine surface. Un seul et même produit de haut niveau peut être combiné avec divers systèmes d'intégration au toit et, grâce à de simples raccords de fixation, il peut être assemblé sans problème pour devenir un grand panneau capteur pour des installations importantes.



Option 1: chauffage de l'eau de consommation
L'énergie solaire fournie par le capteur permet facilement de chauffer une bonne partie de l'eau de consommation dans une maison individuelle (un ou deux appartements).

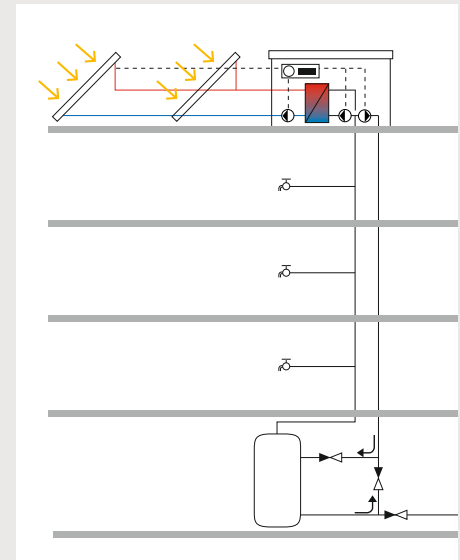
Option 2: chauffage de l'eau de consommation et appoint de chauffage
Avec une surface plus grande de capteurs et des réservoirs, l'énergie solaire peut non seulement chauffer l'eau de consommation, mais aussi couvrir une partie des besoins énergétiques pour le chauffage.

Option 3: chauffage de l'eau de consommation et de piscine
L'énergie solaire se prête aussi à merveille pour chauffer l'eau d'une piscine.



Module d'alimentation CircoSolar

Le chauffage par l'énergie solaire de l'eau de consommation dans des maisons de plusieurs appartements est également possible dans des bâtiments existants: il s'agit alors d'installer après coup le dispositif nécessaire. Le module d'alimentation CircoSolar transmet la chaleur du soleil directement dans le système d'eau, ce qui ne nécessite qu'un minimum de tuyaux de distribution: vraiment avantageux!



1



Systèmes de montage photovoltaïque

- 1 Solrif®, le système photovoltaïque intégré au toit
- 2 Le système photovoltaïque pour toit plat ou sur toiture





Consultation et service: Schweizer offre plus que des produits!

Afin que nos produits soient parfaitement adaptés à chaque environnement, nous apportons notre aide aux maîtres d'ouvrage et aux architectes lors la planification et du développement de projets de construction exigeants. Ce partenariat se poursuit par la suite, pour l'entretien ou le service. Les expériences acquises grâce à ce type de collaboration avec nos clients et nos utilisateurs ont une incidence sur le développement de notre production: elles donnent naissance à d'autres innovations et améliorent encore la qualité des produits.

Consultation et service

- Conseil sur les produits
- Assistance lors de la planification et du développement
- Travaux d'entretien
- Contrats de service et de maintenance

Une présence dans toute la Suisse

Notre organisation de vente et de service respecte un principe clair, selon lequel «nous sommes là où se trouvent nos clients». Et nous offrons des compétences! Les développeurs de produits et les spécialistes du service, mais aussi les conseillers de vente sont tous spécialisés dans un domaine spécifique, ce qui leur permet d'apporter une assistance efficace à nos clients, tant par leur savoir professionnel que par leur vaste expérience.



24 heures sur 24: toutes les informations sur www.schweizer-metallbau.ch



Toujours à jour!

Notre nouveau site Web vous donne en tout temps accès à nos prospectus détaillés et vous informe sur la gamme des produits, leur distribution, les entreprises, ainsi que sur nos partenaires.

Carte-réponse

Veillez retourner cette carte par courrier postal ou par fax: +41(0)44 763 61 19

Merci de me donner des informations sur les produits suivants:

- Façades
- Systèmes bois/métal
- Parois pliantes vitrées
- Parois coulissantes vitrées
- Vitrages pour balcons et jardins d'hiver
- Fenêtres et portes en aluminium
- Portes coupe-feu
- Portes coupe-feu coulissantes automatiques
- Boîtes aux lettres et systèmes d'information
- Eléments métalliques et équipements de protection civile
- Systèmes d'énergie solaire
- Système de montage photovoltaïque
- Je souhaite une offre: merci de bien vouloir me téléphoner.
- Je souhaite m'entretenir, sans engagement, avec un conseiller: merci de bien vouloir prendre contact.

Société:

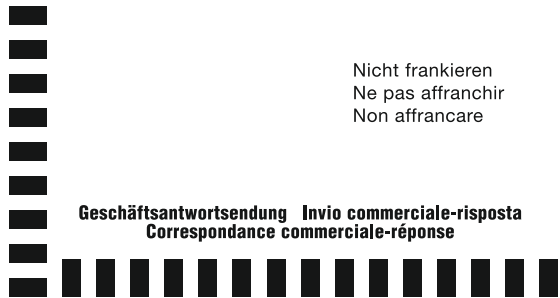
Prénom/Nom:

Rue:

NPA/lieu:

Téléphone:

e-mail:



Nicht frankieren
Ne pas affranchir
Non affrancare

Ernst Schweizer AG
Metallbau
CH-8908 Hedingen



Ernst Schweizer AG, Metallbau
CH-8908 Hedingen
Téléphone +41 44 763 61 11
Téléfax +41 44 763 61 19
www.schweizer-metallbau.ch

Berne, Bienne, Coire
Lausanne, Lucerne,
Möhlin, Soleure, St-Gall,
Zurich