
Das Pfosten/Riegel-System Meko 25 in Holz/Metall.

Das Pfosten/Riegel-System Meko 25 wird bei Glasbauten immer beliebter. Es kann für moderne Glasfassaden wie für Verglasungen im Wohnbereich eingesetzt werden und bietet nicht nur viel Gestaltungsfreiheit, sondern auch wirtschaftliche und ökologische Vorteile.

Aussen Aluminium – innen Holz: Mit dieser Konstruktion verbindet Meko 25 die guten Eigenschaften beider Werkstoffe in einem Produkt. Aluminium ist langlebig und witterungsbeständig – Holz hat einen hohen Wohnwert und ist von Natur aus ein guter Wärmedämmstoff. Die Kombination bietet neue

Möglichkeiten im Fassadenbau und lässt bei der Gestaltung vieles offen: Es können verschiedene Fenster- und Türtypen, Gläser und Paneele und sogar energiegewinnende Bauteile integriert werden.



Alles in einem: Ästhetik, Wirtschaftlichkeit und Ökologie.

Viel Gestaltungsspielraum

Meko 25 lässt Architekten und Bauherren viel Gestaltungsspielraum. Das System ist flexibel in der Feldeinteilung und bei den eingebauten Elementen: Möglich sind Fenster und Türen mit Rahmen aus Holz/Metall oder nur Metall. Form und Farbe der inneren und äusseren Profile können dabei frei gewählt werden. Gläser gibt es mit unterschiedlichen Sonnenschutz- und Wärmedämmwerten. Und durch die Integration von Sonnenkollektoren können auch eigentliche Energiefassaden erstellt werden.

Hohe Wirtschaftlichkeit

Baukastensysteme sind wirtschaftlich, denn sie können genau auf die jeweiligen Bedürfnisse abgestimmt werden. Meko 25 ist ausserdem dauerhaft und unterhaltsarm. Günstig wirkt sich auch die gute Wärmedämmung aus: In Kombination mit Wärmeschutzverglasungen sinkt der Dämmwert je nach Glastype und -fläche unter $1,5 \text{ W/m}^2\text{K}$.

Gute Ökobilanz

Durch den heimischen und CO_2 -neutralen Werkstoff Holz hat Meko 25 anderen Systemen ökologisch bereits einiges voraus. Gute Wärmedämmwerte, eine lange Lebensdauer und die Recyclierbarkeit des Aluminiums verbessern die Ökobilanz noch weiter.

Dichtes Vertriebsnetz

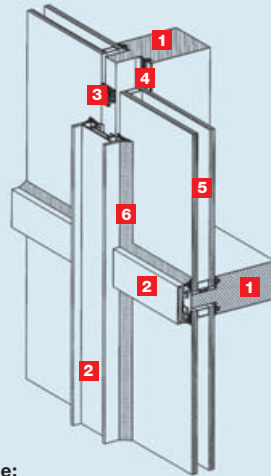
Meko 25 ist bei namhaften Fensterfabriken und Holzbaubetrieben erhältlich. Bestellen Sie bei uns ein Verzeichnis der Partnerfirmen oder senden Sie uns direkt Ihre Offertanfrage.

Meko, 4132 Muttenz – ein Unternehmen der Ernst Schweizer AG.

Beachten Sie die
Aktion pro
Holz/Metall-Fenster

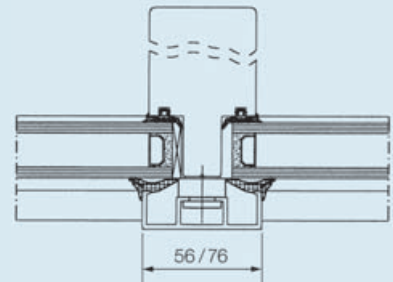
**Holz-
Metall-
Fenster**[®]
Doppelt gut.

Der Systemaufbau

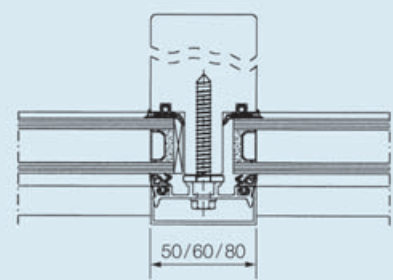


Legende:

- 1** Pfosten und Riegel aus Holz
- 2** Deckprofile aus Aluminium
- 3** Patentkupplung aus Polyamid
- 4** Verglasungsprofil innen aus EPDM
- 5** Wärmeschutzverglasung
- 6** Verglasungsprofil aussen aus EPDM



Systemschnitt Typ A (einschalig)



Systemschnitt Typ B (zweischalig)



Wohnhaus Aussenansicht



Wohnhaus Innenansicht



Energiefassade mit TWD-Paneelen



Energiefassade mit Sonnenkollektoren

meko

Ernst Schweizer AG, Metallbau
Bäumlimattstrasse, CH-4313 Möhlin
Telefon +41 61 466 45 00
Telefax +41 61 466 45 10
www.meko.ch

Holzfenstersysteme
Holz/Metall-Wohnbau-Fenstersysteme
Holz/Metall-Fenster- und Fassadensysteme
Holz/Metall-Pfosten/Riegelsysteme
Holz/Metall-Renovationsfenstersysteme