

Le système linteau/meneau Meko 25 en bois/métal

Le système linteau/meneau Meko 25 est de plus en plus apprécié dans la construction d'immeubles vitrés. Il peut aussi bien être utilisé pour des façades modernes en verre que pour les vitrages dans l'habitat moderne et offre, outre la grande liberté de conception, de nombreux avantages au niveau de l'économie et de l'écologie.

Extérieur en aluminium – intérieur en bois: c'est avec une telle construction que Meko 25 réunit les excellentes propriétés de ces deux matériaux en un seul et même produit. L'aluminium est réputé pour sa grande longévité et son excellente résistance aux intempéries. Le bois est très apprécié dans notre cadre de vie et est par nature un bon isolant thermique. La combinaison de

ces deux matériaux offre ainsi de nouvelles possibilités dans la construction de façades et permet en outre de nombreuses alternatives de conception: il est possible d'utiliser divers types de fenêtres, portes, vitrages et panneaux et même certains éléments susceptibles de produire de l'énergie.



Tout en un: esthétique, rentabilité et écologie

Une grande liberté de conception

Meko 25 laisse aux maîtres d'ouvrages et aux architectes toute latitude. Le système est flexible dans la répartition de ses diverses surfaces et dans le choix des éléments: il est possible d'y intégrer des fenêtres et portes en bois/métal ou métal. On peut choisir librement la forme et la couleur des profilés intérieurs et extérieurs. Les vitrages offrent divers indices de protection solaire et d'isolation thermique. L'intégration de capteurs solaires permet de réaliser de véritables façades productrices d'énergie.

Une grande rentabilité

Les systèmes modulaires s'adaptent aux besoins spécifiques de chacun. Meko 25 possède en outre une bonne longévité et ne demande qu'un entretien minime. Sa bonne isolation thermique s'avère avantageuse: en combinaison avec des vitrages isolants, le coefficient d'isolation tombe en dessous de $1,5 \text{ W/m}^2\text{K}$ suivant le type de verre employé et la surface vitrée.

Un bon bilan écologique

Le bois est un matériau local et neutre en CO_2 : Meko 25 possède ainsi quelques longueurs d'avance sur le plan écologique. Les bons coefficients d'isolation thermique et la possibilité de recyclage de l'aluminium améliorent encore le bilan écologique du produit.

Un réseau étendu de distribution

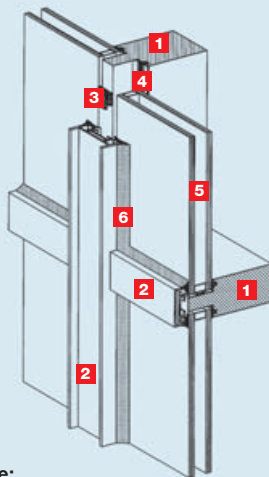
Meko 25 est disponible auprès de divers fabricants de fenêtres renommés et d'entreprises de construction en bois. N'hésitez pas à nous demander la liste de nos partenaires ou à nous adresser directement votre demande d'offre.

Meko, 4132 Muttensz – une entreprise de la maison Ernst Schweizer SA

Participez à la promotion de la fenêtre bois/métal

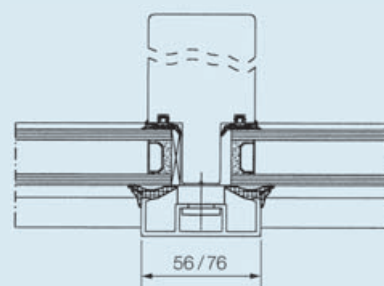
Fenêtre bois métal
Double qualité

La structure du système

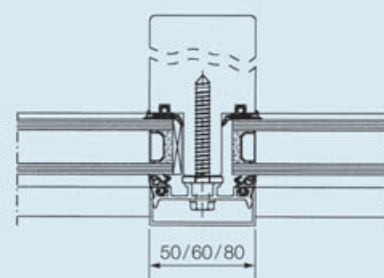


Légende:

- 1 Linteau et meneau en bois
- 2 Profilés de recouvrement en aluminium
- 3 Système d'assemblage en polyamide
- 4 Joint de vitrage en EPDM
- 5 Vitrage isolant
- 6 Joint de vitrage extérieur en EPDM



Coupe horizontale du système du type A (monocoque)



Coupe horizontale du système du type B (à double coque)



Maison d'habitation, vue extérieure



Maison d'habitation, vue intérieure



Façade énergétique en panneaux TWD



Façade énergétique avec capteurs solaires.

meko

Ernst Schweizer AG, Metallbau
Bäumlimattstrasse, CH-4113 Möhlin
Téléphone +41 61 855 45 11
Téléfax +41 61 855 45 19
www.meko.ch

Fenêtres en bois
Fenêtres pour la construction de logements
Fenêtres en bois/métal
Systèmes de poteaux/traverses
Fenêtres de rénovation