

Regarder au loin:  
avec la porte coulissante en bois/métal  
de Meko.



L'élégance d'une vue dégagée:  
la grande porte coulissante en bois/métal de  
Meko.



# En route vers de nouvelles dimensions: la meilleure solution pour une architecture moderne.

**De grandes surfaces vitrées offrant d'excellentes valeurs énergétiques – ce sont les exigences de l'architecture moderne pour les menuiseries extérieures. Notre nouvelle porte coulissante en bois/métal remplit ces conditions de manière idéale.**

Des matériaux de haute qualité combinés avec une technologie de pointe – ce sont les principes qui ont présidé à la réalisation de la porte coulissante de Meko, équipée de nouvelles huisseries sans mécanisme de levage. Résultat: des éléments allant jusqu'à 6,4 x 2,7 m, qui peuvent être alignés à l'infini et qui se distinguent par d'excellentes valeurs thermiques et une très grande facilité d'utilisation. Le modèle Meko 32 ST est en outre pré-certifié Minergie. Le vitrage fixe, à fleur de sol et de plafond, offre de nombreuses possibilités de réalisation et permet un apport de lumière maximal – le nec plus ultra pour l'architecture moderne. Un seuil sans obstacle et un système de drainage indirect sont autant d'avantages supplémentaires sur cette porte.



## Résistant à l'extérieur, confortable à l'intérieur

Du bois traditionnel à l'intérieur, de l'aluminium résistant aux intempéries à l'extérieur – une combinaison qui ne présente que des avantages. C'est pourquoi les systèmes bois/métal ont une longue durée de vie et d'excellentes propriétés d'isolation. Ils offrent une grande liberté de réalisation aux maîtres d'ouvrage et aux architectes.



### Une vitre qui répond à vos besoins:

- Le vitrage est choisi selon les exigences en matière d'isolation thermique et acoustique

### Aluminium – un matériau éprouvé

- Le revêtement extérieur en aluminium offre une protection contre le vent et les intempéries
- Le choix des couleurs est presque illimité
- Des profilés à arêtes vives pour une architecture moderne

### Vantaux:

- Grâce aux nouvelles huisseries du système coulissant, les vantaux sont faciles à manier, même avec des vitres lourdes
- Vitrage par l'extérieur, sans parclose à l'intérieur

### Votre bois préféré:

- Le type de bois et la couleur sont choisis en fonction des désirs du client et des exigences de la statique
- Profilé du seuil recouvert de bois pour répondre aux plus hautes exigences esthétiques

### Vitrage fixe:

- Vitrage par l'extérieur, directement dans le profilé du seuil
- A fleur de sol pour un apport de lumière maximal
- En option avec protection antichute selon TRAV

### Joints:

- Les éléments de joints du vantail s'abaissent dans la partie supérieure, permettant une aération sécurisée

### Profilé du seuil:

- Matériau composite chargé en fibres de verre renforcée de fibre de verre (PRV) avec de bonnes propriétés thermiques et une grande stabilité
- Construction sans obstacles
- Drainage indirect

Design moderne et haute fonctionnalité:  
la porte coulissante en bois/métal de Meko  
réunit de nombreux avantages.



### Polyvalence et fonctionnalité

La porte coulissante en bois/métal de Meko est polyvalente et peut être utilisée aussi bien dans les nouvelles constructions que lors de rénovations, que ce soit pour des maisons d'habitation ou des immeubles commerciaux. La porte est facile à manier, même dans les grandes dimensions, grâce à un mécanisme sans levage que l'on actionne sans effort.

### Design moderne et convaincant à tout point de vue

L'architecture moderne privilégie les grandes surfaces vitrées. Pour répondre à cette tendance, Meko a conçu la porte coulissante Meko 32 ST, en misant sur des profilés minces et des joints réduits à leur plus des parties caoutchouc réduites à leurs plus faibles dimensions. Le système de vitrage permet en outre de construire des façades entières. Les structures existent en exécution affleurante au sol, au plafond et aux murs pouvant même le cas échéant former à la paroi et peuvent même former un angle si on le souhaite. A voir tout particulièrement: l'angle tout verre de Meko. Les joints entre les façades vitrées sont si minces qu'ils sont à peine visibles.



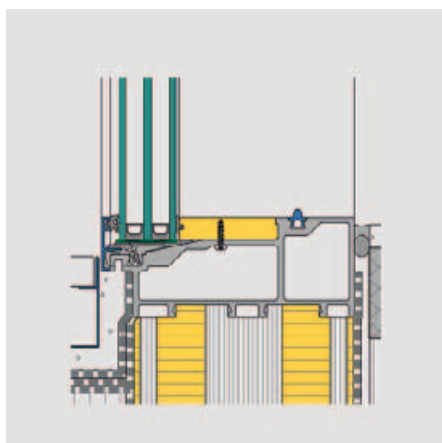
*«La vue panoramique à travers la nouvelle porte*

*coulissante de Meko correspond exactement au sentiment de plénitude de vie qui me correspond.»*

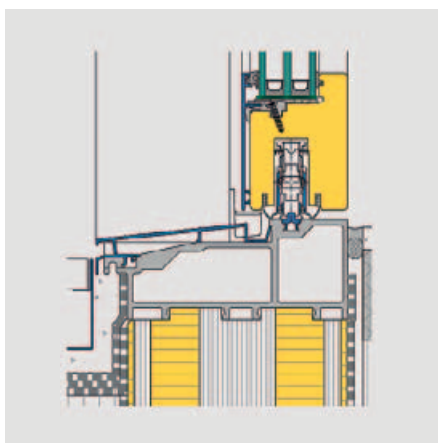


Ouvert à toutes les options:

un système de vitrage complet grâce à des détails bien conçus.



Coupe verticale du vitrage fixe (bas)

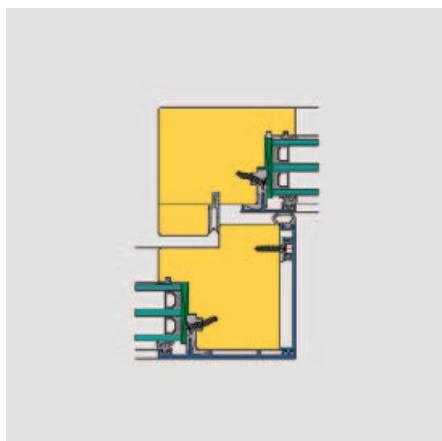


Coupe verticale du vantail coulissant (bas)

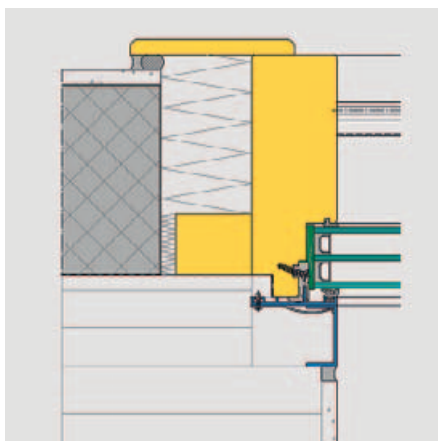
#### Dimensions des éléments et poids admissibles

- Largeur du vantail: 760–3235 mm
- Hauteur du vantail: 690–2670 mm
- Poids du vantail: jusqu'à 400 kg
- Largeur de bois tout autour du vantail: 90 mm
- Partie médiane: 90 mm
- Faible profondeur de construction du cadre: 165,5 mm (bois: 160 mm)

En option: protection antichute selon TRAV



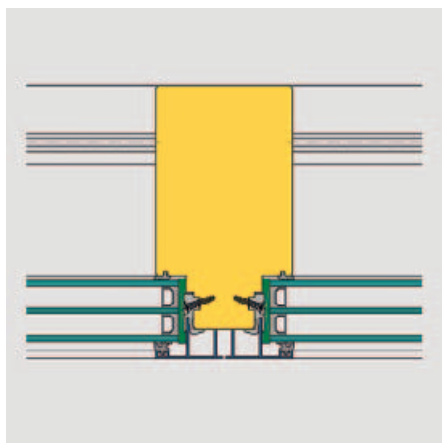
Coupe horizontale de la partie médiane



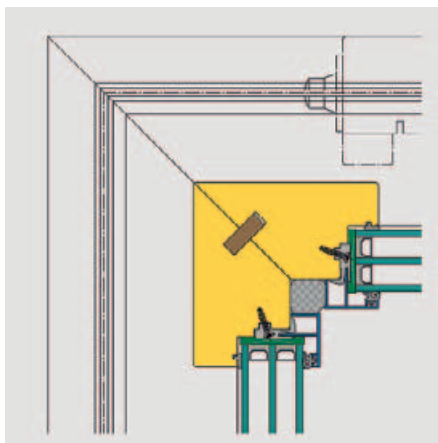
Coupe horizontale du raccord au corps du bâtiment

#### Apport maximal de lumière

Des raccords au bâtiment spécialement conçus permettent d'une part d'obtenir une ouverture de fenêtre maximale jusqu'au rail de nettoyage et d'autre part de changer la vitre si elle est cassée. La partie médiane de 90 mm atteint d'excellentes valeurs quant à l'étanchéité au vent et à la pluie battante.



Coupe horizontale du poteau intermédiaire



Coupe horizontale de l'angle intérieur 90°

#### Solutions variables pour les angles

Grâce à d'étroits montants de 74 mm, la partie vitrée occupe une surface maximale. Les angles du vitrage peuvent être exécutés de diverses manières: angles intérieurs et extérieurs ou angles classiques de 90°. Comme solution alternative, les assemblages d'angle peuvent aussi être réalisés entièrement en verre.

Dimensions et formes en diverses variantes:  
en fonction des besoins individuels des maîtres d'ouvrage.



#### Assemblages et solutions pour les angles

Les architectes ont le choix entre une multitude de formes et de combinaisons, qu'ils optent pour des solutions tout verre ou avec poteaux en bois. L'étanchéité au vent et la protection contre la pluie battante sont garanties.



#### Des huisseries de toutes sortes

Ce sont les joints – et non le vantail – qui sont soulevés ou abaissés, ce qui fait que celui-ci coulisse facilement, même avec un vitrage lourd. Pour la ventilation en partie haute, le joint supérieur peut être abaissé avec la poignée, sans que le joint inférieur soit soulevé, ce qui garantit une bonne étanchéité à l'eau et la protection contre les effractions.



#### Design et finitions

Grâce à la finesse de la structure, la partie vitrée occupe une grande surface. Le vitrage par l'extérieur permet une construction sans parclose. Autres avantages: profilés à arêtes vives, drainage indirect masqué et seuil sans obstacle.



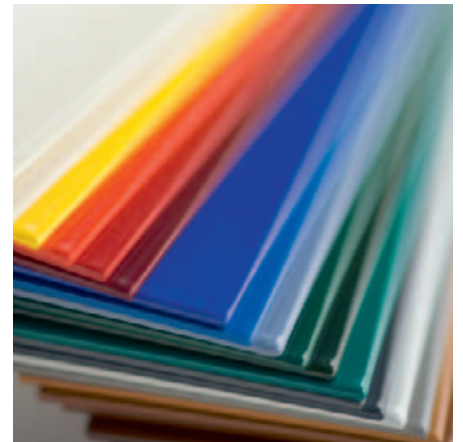
#### Déterminez la qualité du verre

Vous pouvez choisir entre différents types de verre, présentant les propriétés les plus diverses quant à l'isolation thermique ou acoustique et à la sécurité.



#### Diverses essences et couleurs de bois au choix

Choisissez le bois qui correspond le mieux à vos désirs (par ex. épicéa, mélèze, sapin, pin, chêne, etc.). Nos spécialistes sauront vous donner des conseils compétents.



#### 30 couleurs standard, mille souhaits particuliers

Pour le cadre en métal, nous vous proposons 30 couleurs standard de haute résistance aux intempéries. Des laquages en couleur RAL ou NCS sont en outre possibles en qualité poudre classique ou, sur demande (et dans les limites de disponibilité), en qualité de haute résistance aux intempéries. Des surfaces anodisées sont également possibles.

Elle n'impressionne pas seulement par sa taille:

la porte coulissante de Meko a aussi des arguments énergétiques convaincants.

### Valeurs d'isolation thermique

Base de calcul:  
Grandeur du cadre: 4,5 x 2,3 m (norme Minergie  
Schéma A  
Partie vitrée: 84 %  
Température intérieure: 20 °C  
Température extérieure: -10 °C

Coefficient $U_g$ du verre en $W/m^2K$	Valeur $U_w$ de l'élément en $W/m^2K$	
	Intercalaire en acier inoxydable	Intercalaire en plastique ( $\psi$ 0.035)
1.1	1.29	1.25
0.7	0.94	0.89
0.6	0.85	0.81

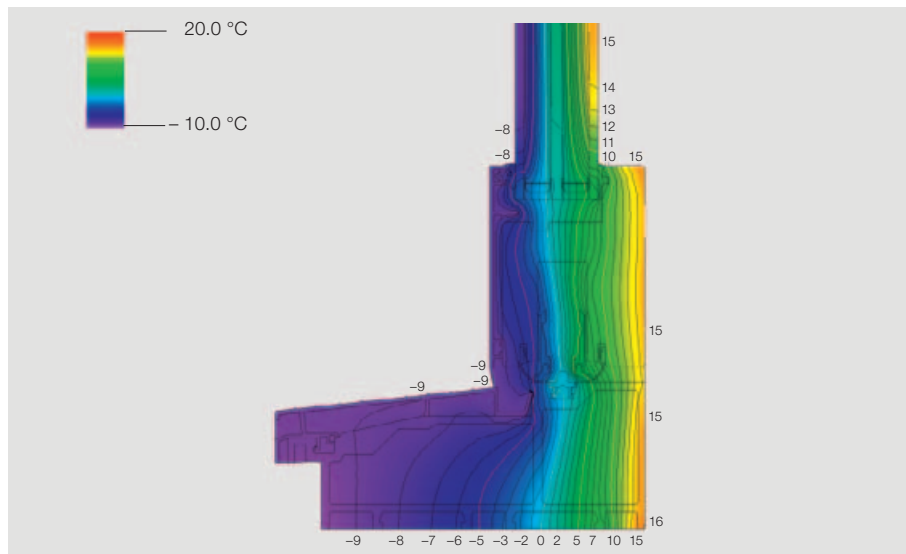
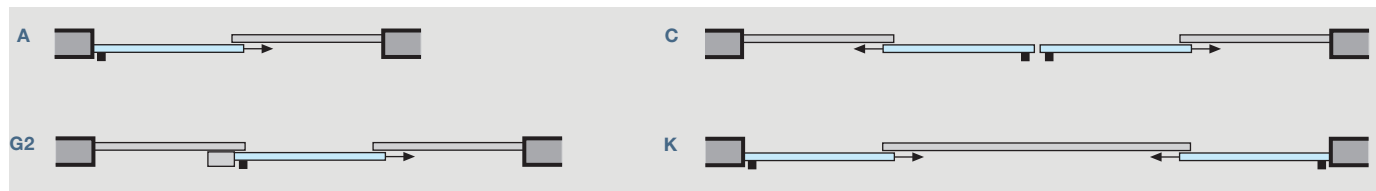


Diagramme isotherme du vantail coulissant avec intercalaire plastique thermiquement optimisé et vitrage avec coefficient  $U_g$  0,6  $W/m^2K$

### Schéma d'ouverture



Tout pour la construction et la rénovation:

autres systèmes bois et bois/métal de Meko.

À côté de la porte coulissante présentée dans ce prospectus, notre assortiment comporte également de nombreux autres produits haut de gamme dans le domaine des systèmes bois et bois/métal. En voici un bref aperçu:

- Fenêtres et façades
- Fenêtres pour maisons d'habitation
- Fenêtres en bois
- Fenêtres de rénovation
- Revêtements de vantaux de rénovation
- Poteaux/traverses