

Le système poteaux/traverses HMP en bois/métal de Schweizer.

Le système poteaux/traverses HMP de Schweizer est de plus en plus apprécié pour les immeubles vitrés. Il est employé pour la réalisation de façades vitrées modernes et de vitrages dans le domaine de l'habitat et offre une grande liberté de conception tout en possédant de nombreux avantages économiques et écologiques.

L'extérieur en aluminium, l'intérieur en bois: cette construction permet au système HMP de Schweizer de réunir en un même produit les excellentes propriétés de ces deux matériaux. L'aluminium possède une grande longévité et résiste aux intempéries, le bois est intime et chaleureux ainsi qu'un bon isolant naturel. Cette combinaison offre de nouvelles

possibilités dans la construction de façades et permet de choisir diverses variantes de conception: il est en effet possible d'y intégrer divers types de fenêtres ou de portes, plusieurs sortes de vitrages et de panneaux et même de faire appel à des composants récupérateurs d'énergie.



Schweizer

Tout en un: Esthétique, rentabilité et écologie

Une grande latitude de conception:

Le système HMP de Schweizer laisse toute liberté de conception aux architectes et aux maîtres d'oeuvres. Le système autorise une grande souplesse dans la répartition des surfaces et dans le choix des éléments pouvant y être intégrés. Il est en effet possible d'employer des fenêtres ou portes à cadre en bois/métal ou en métal seul. Le client peut également choisir librement la forme et la couleur des profilés intérieurs et extérieurs. Il existe divers vitrages possédant des coefficients variables de protection solaire et d'isolation. Il est également possible de réaliser des façades énergétiques en intégrant des capteurs solaires au système.

Une grande rentabilité:

Les systèmes modulaires sont rentables car ils peuvent être exactement harmonisés aux besoins spécifiques de chacun. Le système HMP de Schweizer possède en outre une grande longévité et ne nécessite pratiquement aucun entretien. La qualité de l'isolation thermique est particulièrement intéressante: en combinaison avec des vitrages isolants, le coefficient d'isolation tombe suivant le type et la surface du vitrage en dessous de $1,5 \text{ W/m}^2\text{K}$.

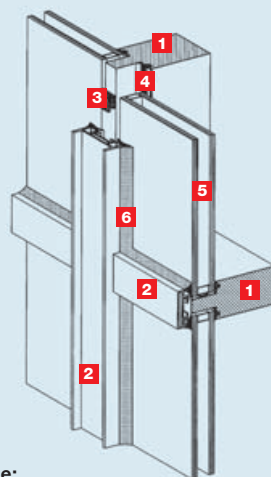
Un écobilan favorable:

Grâce à l'excellent matériau de nos régions qu'est le bois et à sa neutralité vis-à-vis du CO_2 , le système HMP de Schweizer possède déjà plusieurs longueurs d'avance sur le plan écologique par rapport à d'autres systèmes. Les bons coefficients d'isolation, la grande longévité du système et la possibilité de recyclage intégral de l'aluminium améliorent encore l'écobilan du système.

Un réseau de distribution très dense:

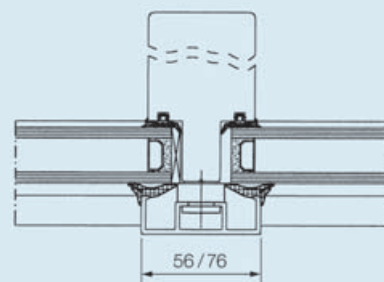
Le système HMP de Schweizer est disponible dans de nombreuses fabriques de fenêtres et entreprises de constructions en bois. N'hésitez pas à nous demander une liste de nos entreprises partenaires ou envoyez-nous directement une demande d'offre.

La structure du système

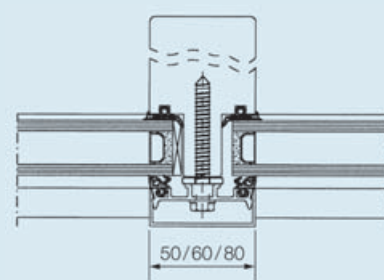


Légende:

- 1 Poteau et traverse en bois
- 2 Profilés de couverture en aluminium
- 3 Couplage breveté en polyamide
- 4 Profilé de vitrage intérieur en EPDM
- 5 Vitrage anti-calorique
- 6 Profilé de vitrage extérieur en EPDM



Coupe du système type A (coque simple)



Coupe du système type B (double coque)



Vue extérieure d'une maison d'habitation



Vue intérieure d'une maison d'habitation



Façade énergétique avec panneaux TWD



Façade énergétique avec capteurs solaires

Schweizer

Ernst Schweizer AG, Metallbau
Avenue d'Epenex 6
CH-1024 Ecublens VD
Téléphone +41 21 631 15 40
Téléfax +41 21 631 15 49
www.schweizer-metallbau.ch

Berne, Bienne, Coire,
Hedingen, Lucerne,
Möhlín, Soleure, St-Gall,
Zurich

Façades
Systèmes bois/métal
Fenêtres et portes

Boîtes aux lettres et éléments
normalisés
Systèmes d'énergie solaire
Consultation et service