

Kompromissloses Design, beste Werte:
Die neue isolierte Schiebetür STI von
Schweizer.



Eröffnet neue Perspektiven:

Die neue isolierte Schiebetür STI von Schweizer.

Herausragendes Design – mit diesem Ziel entwickelte Schweizer die neue isolierte Schiebetür STI. Der Schieber in Aluminium und mit schlanken Profilen überzeugt aber nicht nur äusserlich, sondern auch durch seine hervorragenden Dämmeigenschaften und vermag damit Architekten wie auch Hauseigentümer zu begeistern.

Hochwertiges Aluminium kombiniert mit modernem Design und neuester Technologie – all dies vereint die neue isolierte Schiebetür STI in sich. Durch die konsequente Materialisierung in Aluminium mit einem Kern aus glasfaserverstärktem Kunststoff (GFK) entsteht eine Optik, die die Ansprüche moderner Architektur bestens zu erfüllen vermag. Weitere Vorteile sind die grossen Dimensionen und die schlanke Profilierung sowie die bodenbündig ausgeführte Festverglasung. Der maximale Glasanteil ermöglicht einen optimalen Lichteinfall. Zudem ist die Schiebetür mit neuartigen und leichtgängigen Schiebebeschlägen ohne Hebemechanismus ausgestattet. Das Resultat kann sich zeigen: erstklassiges Design, exzellente Bedienerfreundlichkeit und herausragende thermische Werte.



Schlank Profile, schwellenlose Übergänge

Mit ihren schlanken Profilen und der Aluminium-Optik erfüllt die neue Schiebetür STI sämtliche Anforderungen, die Architekten an modernes Design stellen. Dank hindernisfreier Übergänge eignet sich die isolierte Schiebetür STI auch ideal für den Einsatz in Spitälern oder Altersheimen.



Glas nach Bedarf:

- Das Glas wird je nach Anforderung an Wärmedämmung und Lärmschutz ausgewählt

Alu – das bewährte Material:

- Die komplette Verkleidung aus Aluminium bietet Schutz vor Wind und Wetter
- Der farblichen Gestaltung sind kaum Grenzen gesetzt
- Scharfkantige Aluprofile für moderne Architektur

Festverglasung:

- Direkt im Schwellenprofil von aussen verglast
- Bodeneben für maximalen Lichteinfall
- Optional mit Absturzsicherung nach TRAV

Flügel:

- Dank neuartiger Schiebebeschläge ohne Hebemechanismus auch mit schweren Gläsern leicht bedienbar
- Von aussen verglast, ohne innere Glasleiste

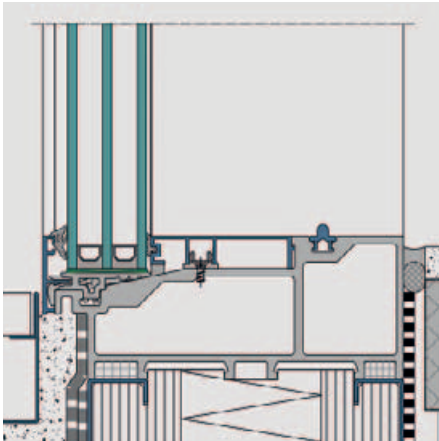
Dichtungen:

- Dichtungselemente des Flügels im oberen Bereich absenkbar als gesicherte Spaltlüftung

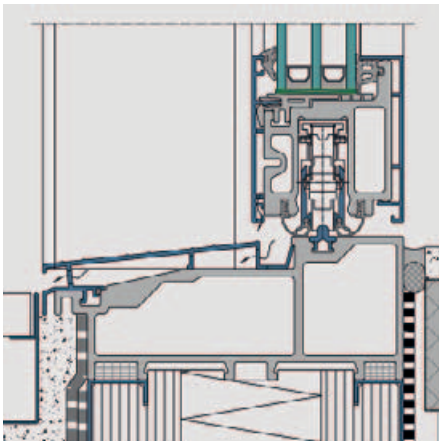
Schwellenprofil:

- Glasfaserverstärkter Kunststoff (GFK) mit guten thermischen Eigenschaften und grosser Stabilität
- Hindernisfreie Konstruktion
- Verdeckte Entwässerung

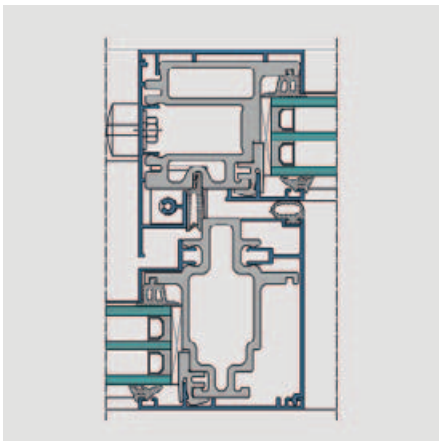
Bodeneben und ohne störende Profile: Optimaler Lichteinfall, maximale Aussicht.



Vertikalschnitt Festverglasung unten



Vertikalschnitt Schiebeflügel unten



Horizontalschnitt Mittelpartie

Öffnungsart

Anstelle des Flügels werden die Dichtungen angehoben bzw. abgesenkt, dadurch ist er auch mit schweren Gläsern leicht bedienbar. Für die Spaltlüftung kann die obere Dichtung mit dem Türgriff abgesenkt werden, ohne dass die untere Dichtung angehoben wird. Dabei bleibt die Einbruchsicherheit gewährleistet.

Zulässige Elementgrößen und Gewichte

- Flügelbreiten 803–3235 mm
- Flügelhöhen 690–2670 mm
- Flügelgewichte bis 400 kg
- Flügelbreite rundumlaufend 76 mm
- Mittelpartie 76 mm
- Geringe Rahmenbautiefe 165,5 mm

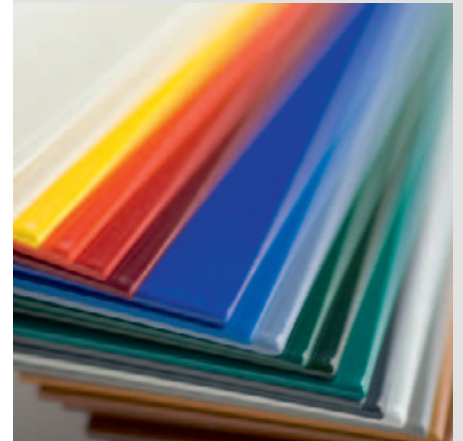
Design und Verarbeitung

- Schlanke Konstruktion, daher sehr grosser Glasanteil
- Verglasung von aussen, keine Glasleisten innen
- Festverglasung Glaslicht bodenbündig oder mit Flügel übereinstimmend
- Versatz von Glas- auf Alufläche <10 mm (bei Festteil und Flügel gleich)
- Scharfkantige Profile
- Neu entwickelte GFK-Profile für optimale Wärmedämmung
- Behindertengerechte Schwelle
- Verdeckte Entwässerung
- Wasserrinne vor der unteren Dichtungsebene
- Hervorragende Dämmung macht den Einsatz in Minergie®- und Minergie-P®-Bauten möglich



Bestimmen Sie die Glasqualität

Verschiedene Glasarten mit unterschiedlichsten Eigenschaften betreffend Wärme-, Schalldämmung und Sicherheit stehen zur Wahl.



30 Standardfarben, tausend Sonderwünsche

Für den Aluminiumrahmen bieten wir Ihnen 30 Standardfarbtöne in hochwetterfester Qualität. Darüber hinaus sind auch Lackierungen in RAL- oder NCS-Farben in herkömmlicher Pulverqualität oder auf Wunsch (sofern lieferbar) in hochwetterfester Qualität möglich. Zudem sind auch anodisierte Oberflächen möglich.

