

# Auswechseln der Torsionsfeder

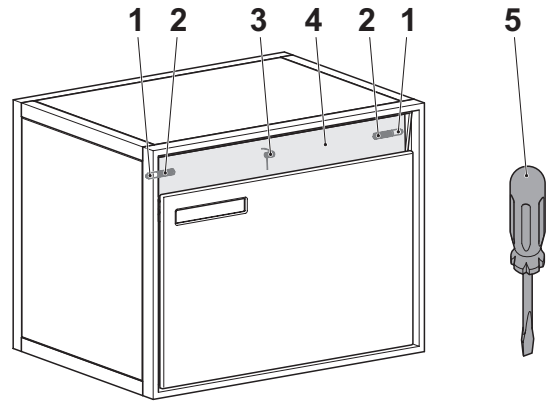
Klappe zu Briefkasten M30/M40

# Remplacement du ressort de torsion

Clapet de la boîte aux lettres M30/M40

# Sostituzione della molla di torsione

Clappetta d'inserimento posta della cassetta delle lettere M30/M40



**Schweizer**

Ernst Schweizer AG, Metallbau  
CH-8908 Hedingen  
Telefon +41 44 763 61 11  
Telefax +41 44 763 61 19  
info@schweizer-metallbau.ch  
www.schweizer-metallbau.ch

© Ernst Schweizer AG

DE

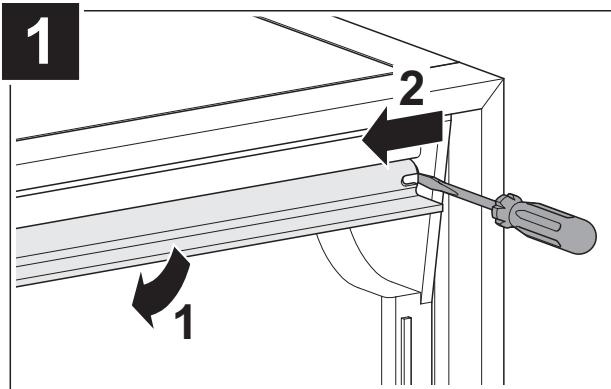
- 1 Bolzen
- 2 Druckfeder
- 3 Torsionsfeder
- 4 Briefkastenklappe
- 5 Schraubenzieher  
Nr. 0

FR

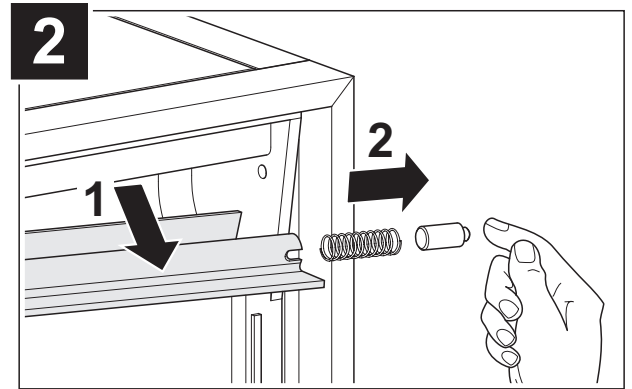
- 1 Goujon
- 2 Ressort à pression
- 3 Ressort de torsion
- 4 Clapet de la boîte  
aux lettres
- 5 Tournevis n° 0

IT

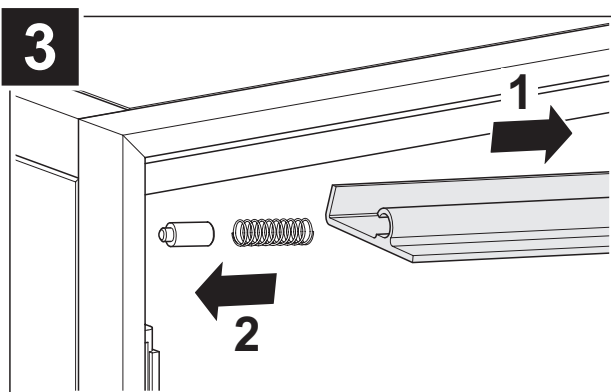
- 1 Perno
- 2 Molla a compressione
- 3 Molla di torsione
- 4 Clappetta d'inserimento  
posta (clappetta)
- 5 Cacciavite fine (n° 0)



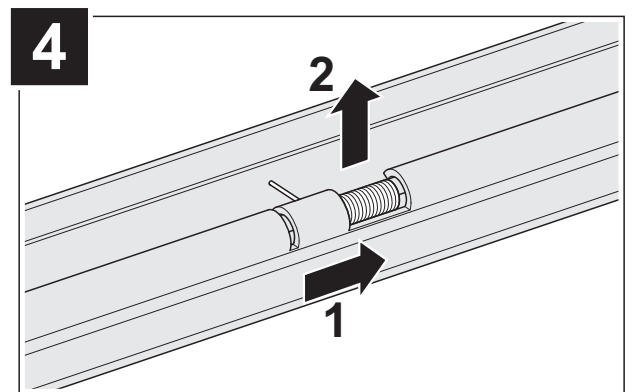
- DE 1. Briefkastenklappe drücken.  
2. Bolzen mit Schraubenzieher nach links drücken.
- FR 1. Appuyez sur le clapet de la boîte aux lettres.  
2. Appuyez sur le goujon à l'aide du tournevis, vers la gauche.
- IT 1. Spingere la clappetta verso l'interno.  
2. Premere il perno verso sinistra con il cacciavite.



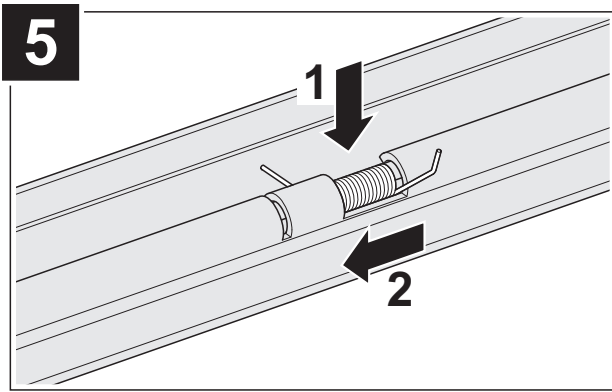
- DE Achtung: Bolzen springt heraus!  
1. Klappe rechts vorsichtig nach vorne herausziehen.  
2. Bolzen und Druckfeder rechts entnehmen.
- FR Attention: le goujon saute!  
1. Retirez le clapet avec précautions, vers la droite.  
2. Retirez le goujon et le ressort à pression, vers la droite.
- IT Attenzione: il perno, spinto dalla molla, fuoriesce velocemente.  
1. Estrarre con precauzione la clappetta.  
2. Togliere il perno e la molla a compressione situati sulla destra.



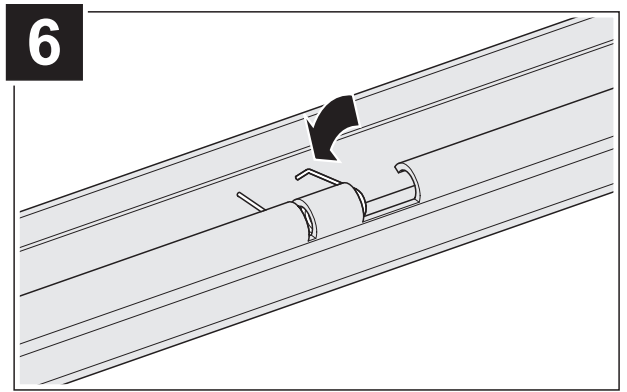
- DE 1. Klappe links herausziehen.  
2. Bolzen und Druckfeder links entnehmen.
- FR 1. Enlevez le clapet, vers la gauche.  
2. Retirez le goujon et le ressort à pression, vers la gauche.
- IT 1. Estrarre la clappetta sfilandola verso destra.  
2. Togliere il perno e la molla a compressione situati sulla sinistra.



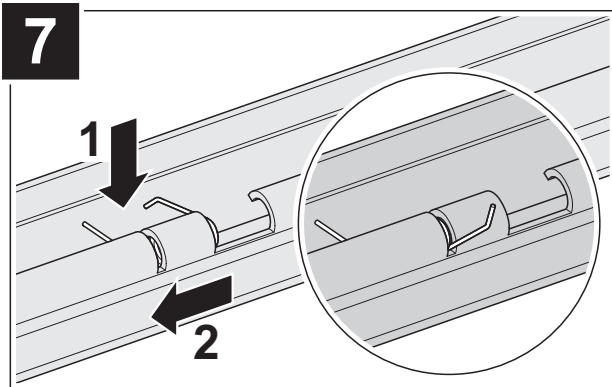
- DE 1. Defekte Torsionsfeder nach rechts schieben.  
2. Defekte Torsionsfeder entfernen.
- FR 1. Poussez le ressort de torsion défectueux vers la droite.  
2. Retirez le ressort de torsion défectueux.
- IT 1. Springere verso destra la molla a torsione guasta.  
2. Togliere la molla a torsione guasta.



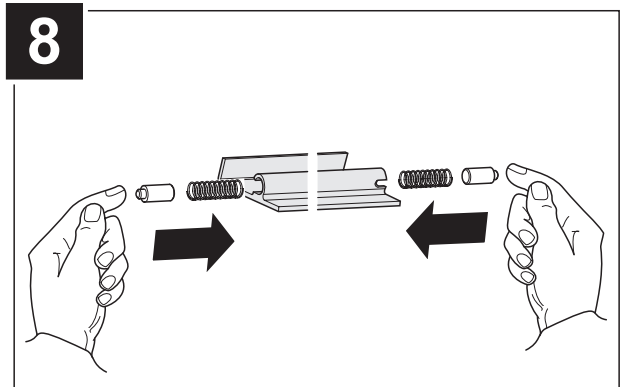
- DE 1. Neue Torsionsfeder mit gebogenem Federende rechts liegend in die Aussparung legen.  
2. Nach links schieben.
- FR 1. Placez dans l'encoche le nouveau ressort de torsion avec la tige courbée vers la droite.  
2. Glissez le ressort vers la gauche.
- IT 1. Inserire nella cavità la nuova molla di torsione, con l'estremità piegata sulla destra.  
2. Spingerla verso sinistra.



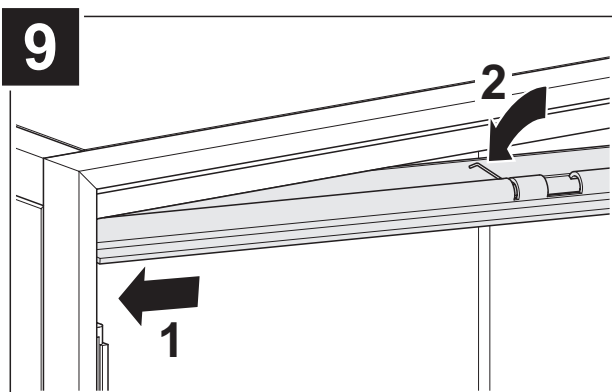
- DE 1. Gebogenes Federende nach hinten drücken.
- FR 1. Poussez la tige courbée du ressort vers l'arrière.
- IT 1. Premere all'indietro l'estremità piegata della molla di torsione.



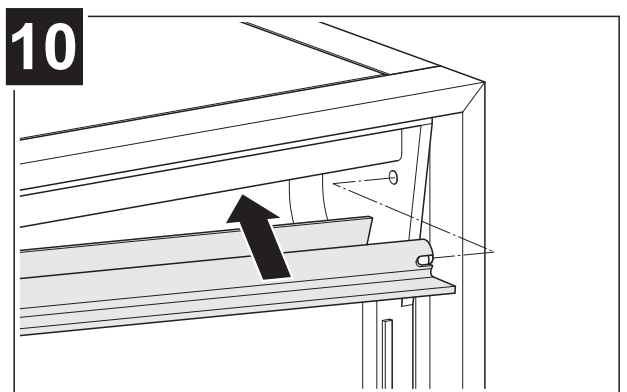
- DE 1. Beide Federenden gedrückt halten.  
2. Torsionsfeder nach links schieben bis das gebogene Federende durch den Spalt zurückfedert.
- FR 1. Maintenez les deux tiges du ressort comprimées.  
2. Poussez le ressort vers la gauche, jusqu'à ce que la tige courbée puisse s'encliquer dans la petite encoche.
- IT 1. Mantenere premute le due estremità della molla di torsione.  
2. Spingerla verso sinistra fino a posizionare l'estremità piegata nell'apposita fessura di arresto.



- DE 1. Auf beiden Seiten der Klappe Druckfeder und Bolzen einsetzen und festhalten.
- FR 1. Mettez en place et maintenez les ressorts à pression et les goujons des deux côtés du clapet.
- IT 1. Inserire e mantenere fermi su ambo i lati della clappetta le molle a pressione e i perni.



- DE 1. Bolzen links in die Bohrung schieben bis der Bolzen einrastet.  
2. Gebogenes Federende nach innen drücken.
- FR 1. Poussez le goujon gauche dans son alésage jusqu'à ce qu'il soit engagé.  
2. Pressez la tige courbée du ressort de torsion vers l'intérieur.
- IT 1. Inserire la clappetta dal lato sinistro, fino a quando il perno scatta nel foro di posizionamento.  
2. Premere verso l'interno l'estremità piegata della molla.



- DE 1. Klappe rechts nach hinten schieben bis der Bolzen in der Bohrung einrastet.
- FR 1. Poussez le clapet vers la droite et l'arrière, jusqu'à ce que le goujon soit verrouillé dans son alésage.
- IT 1. Inserire il lato destro della clappetta, fino a quando il perno scatta nel foro di posizionamento.