

Installations de ventilation Schweizer VA 40, 75 et 150.

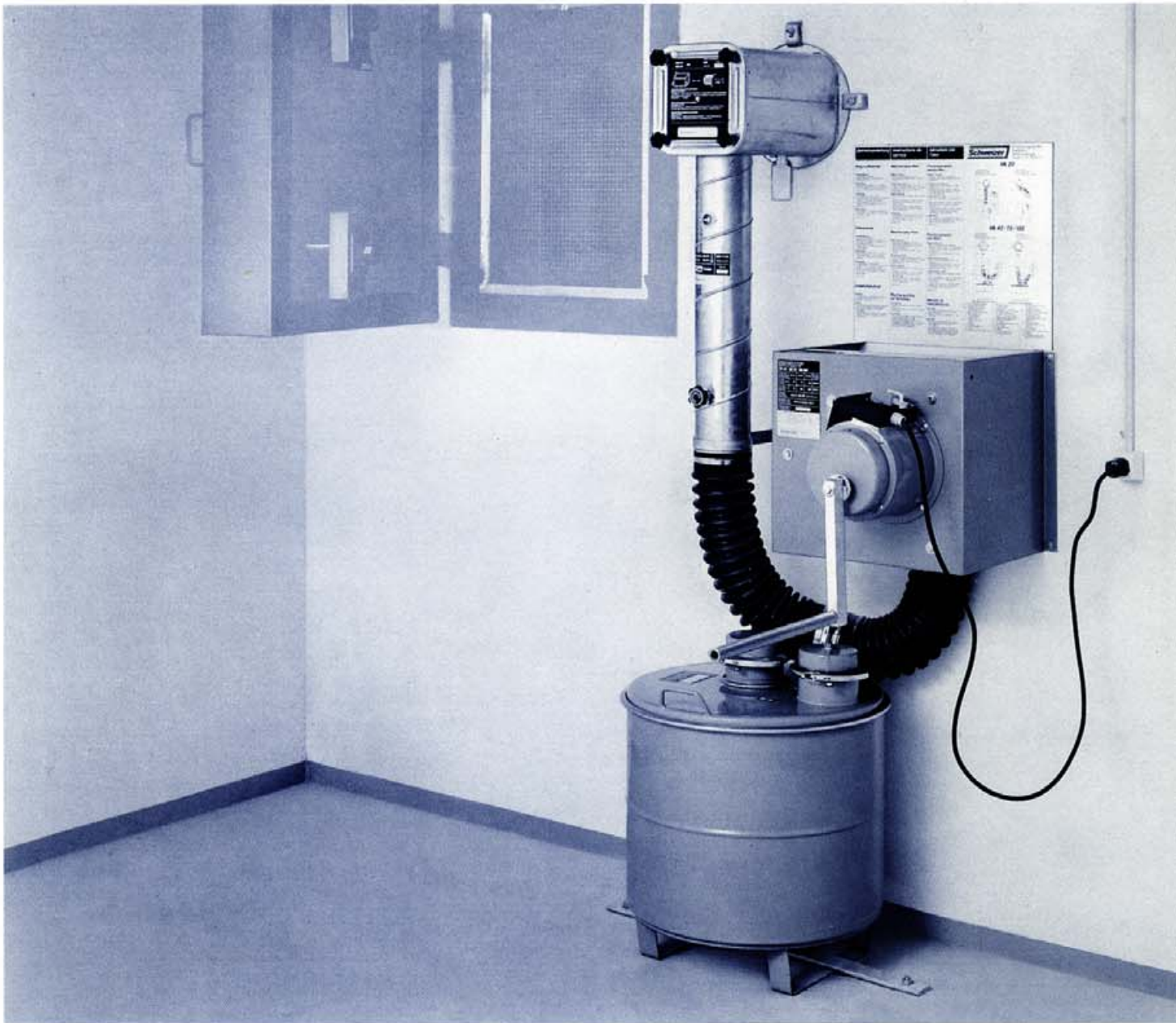
Ernst Schweizer SA
Constructions métalliques
Documentation produits
Index 6
Protection civile
Février 1990

6

Dans le cadre de sa gamme de produits pour la protection civile, Ernst Schweizer SA introduit des petites installations de ventilation éprouvées pour un fonctionnement combiné à main et à moteur. Tous les appareils correspondent aux

prescriptions de l'Office fédéral de protection civile. Nous sommes à votre disposition pour vous établir un projet. A cet effet nous avons besoin du plan en projection horizontale de la cave et d'une coupe par la voie d'évacuation.

Echelle 1:50, de la hauteur de l'abri, du nombre des places protégées et du lieu souhaité du groupe, de même que l'implantation du mobilier de l'abri.



Schweizer

Caractéristiques techniques et données de construction pour installations de ventilation Schweizer VA 40, 75 et 150.

Schweizer VA 40

Montage dans des abris jusqu'à 13 personnes
Mode filtration 40 m³/h
Mode aération 80 m³/h

Accessoires :

Réchauffeur d'air électrique 0,9 kW
Plaque pare-éclats 24 x 24 cm

Schweizer VA 75 / VA 75 EMP

Montage dans des abris de 14 à 25 personnes
Mode filtration 75 m³/h
Mode aération 150 m³/h

Accessoires :

Réchauffeur d'air électrique 1,8 kW
Plaque pare-éclats 24 x 24 cm

Schweizer VA 150 / VA 150 EMP

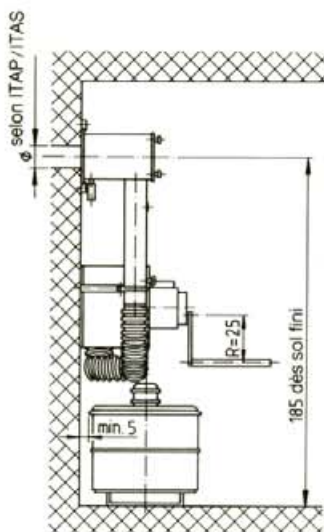
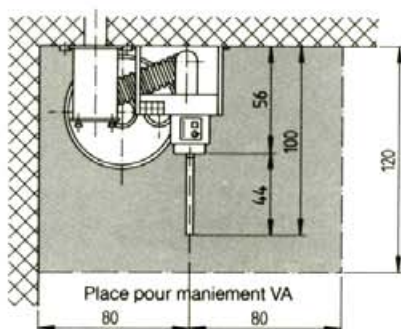
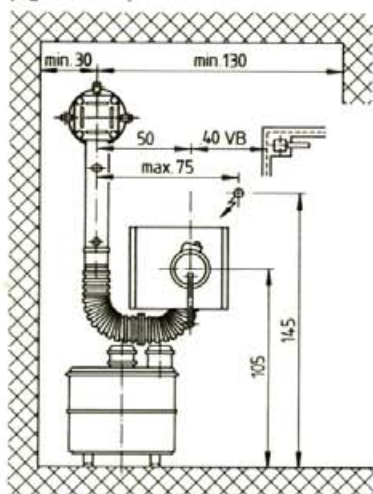
Montage dans des abris de 26 à 50 personnes
Mode filtration 150 m³/h
Mode aération 300 m³/h

Accessoires :

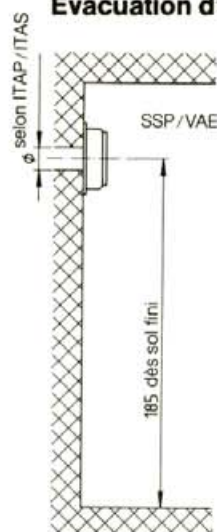
Réchauffeur d'air électrique 3,6 kW / 3 kW EMP
Clapet de retenue
Plaque pare-éclats 24 x 24 cm

Prise d'air

(Figure VA 150)

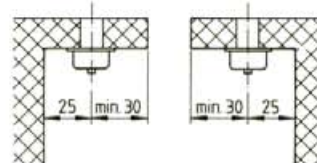


Evacuation d'air

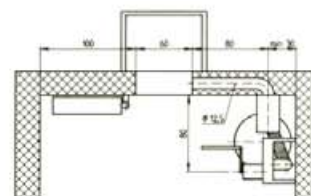
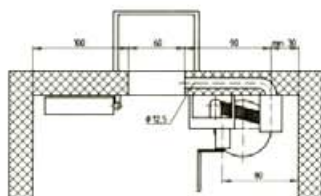


Soupage de surpression SSP/VAE 40/75/150

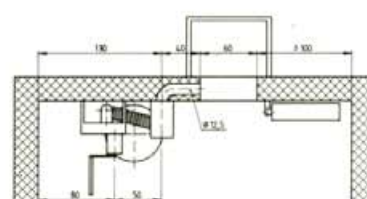
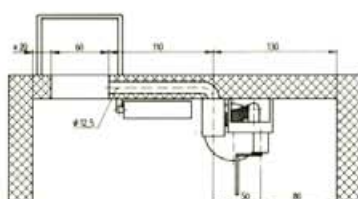
- à 1,85 m du sol
- si possible dans le secteur le plus à l'abri possible de la console de la porte



Variantes de montage



Toutes les variantes peuvent également être réalisées de façon symétrique. Pour toutes autres questions et indications, consultez les instructions techniques pour la construction d'abris obligatoires (TWP 1984)



Schweizer

Ernst Schweizer SA, Constructions métalliques

1006 Lausanne, Chemin du Cap 3, Téléphone 021 2992 44, Téléfax 021 2992 49

8908 Hedingen, Téléphone 01 763 61 11, Téléfax 01 761 88 51

Bureaux de vente: Zurich, Aarau, Berne, St-Gall, Bâle, Coire, Lausanne, Lucerne, Soleure