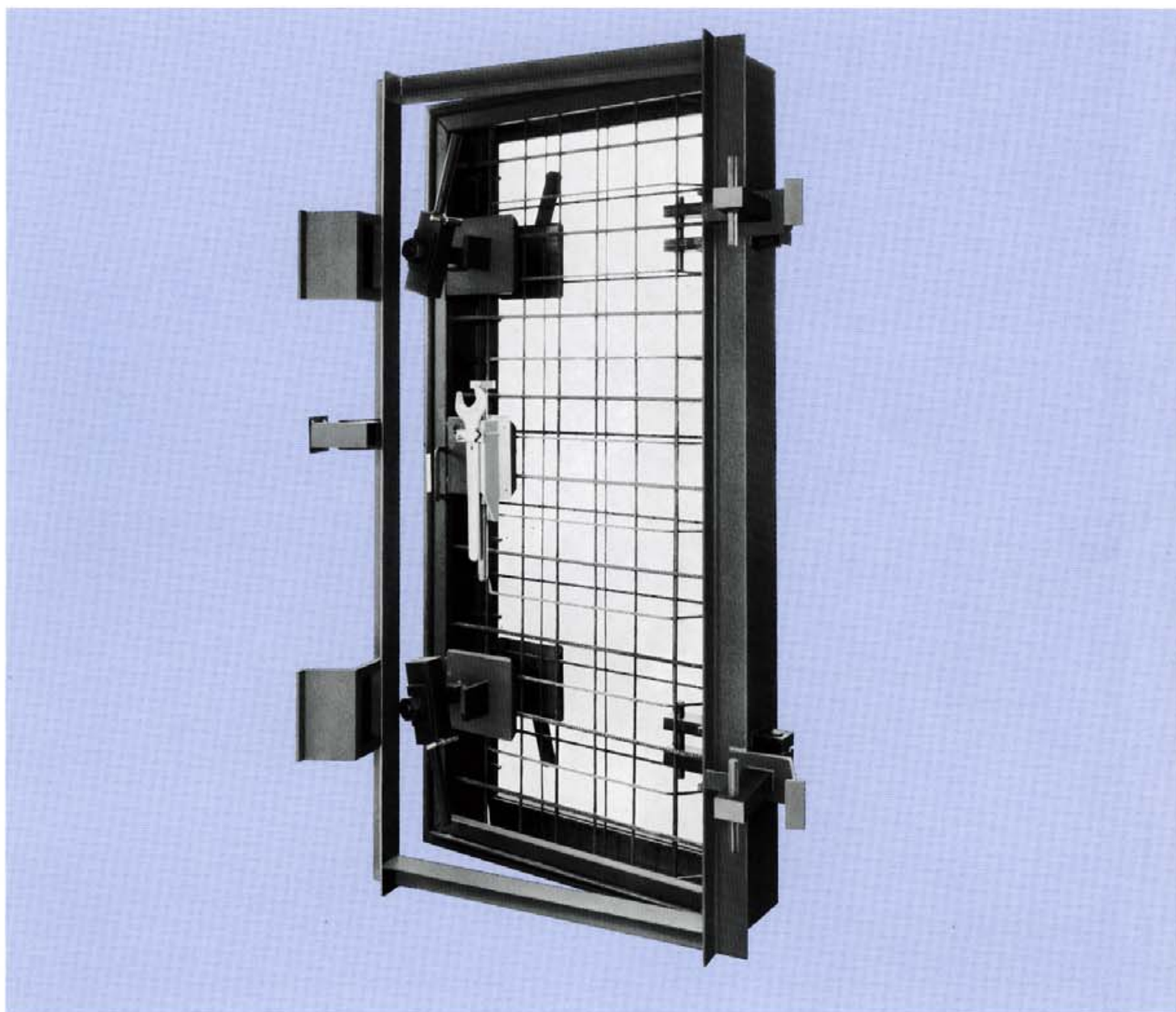

Fermetures d'abris PC de Schweizer.

Ernst Schweizer AG
Constructions métalliques
Protection civile
Août 2004

6



Schweizer

Fermetures d'abris PC de Schweizer: portes blindées et volets blindés.

Portes blindées

Epaisseur 20 cm. Portes utilisées pour ouverture à gauche ou à droite. Seuil fixe, ouverture vers l'extérieur.

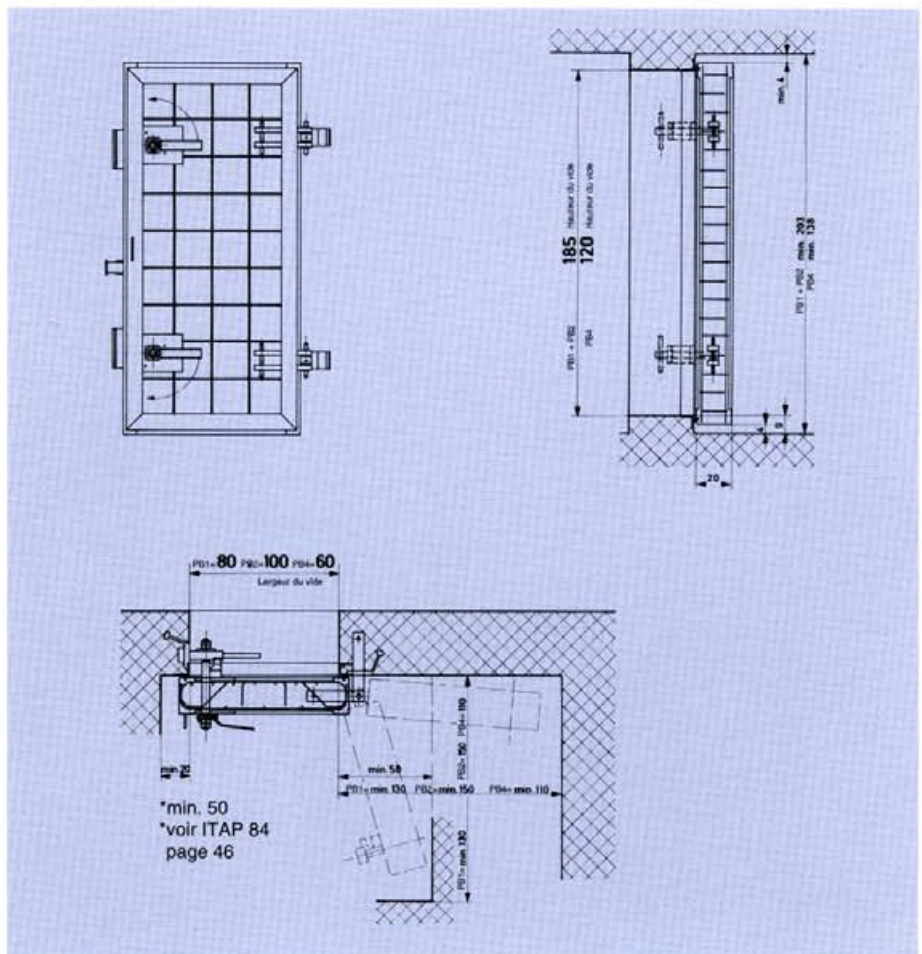
PB 1 80 x 185 cm

PB 2 100 x 185 cm

PB 4 60 x 120 cm

Dispositif d'autolibération SB

Si la sortie de secours est bloquée par l'amoncellement de débris légers, le dispositif d'autolibération permet d'exercer sur la porte bloquée, de l'intérieur, une pression d'env. 10 tonnes. Il convient de prévoir un dispositif d'autolibération par issue.



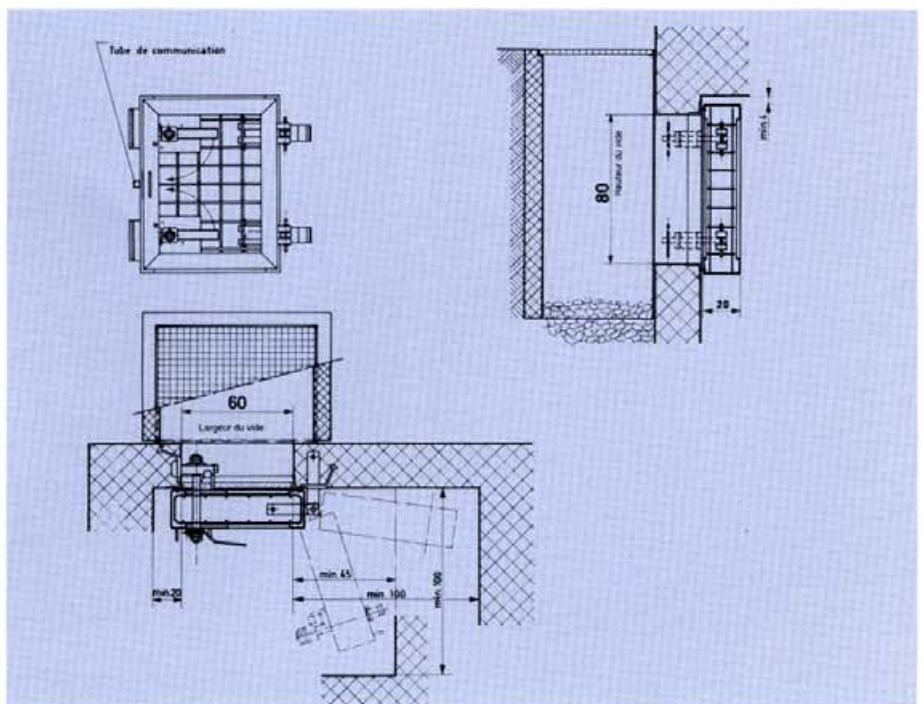
Volet blindé

Epaisseur 20 cm. VB pour ouverture à gauche ou à droite, ouverture vers l'intérieur.

VB 60 x 80 cm

F avec fenêtre basculante

T avec treillis



Nos produits correspondent aux prescriptions suisses en vigueur pour abris PC. Ils sont conformes aux numéros d'immatriculation de l'Office fédéral de la protection civile (OFPC).

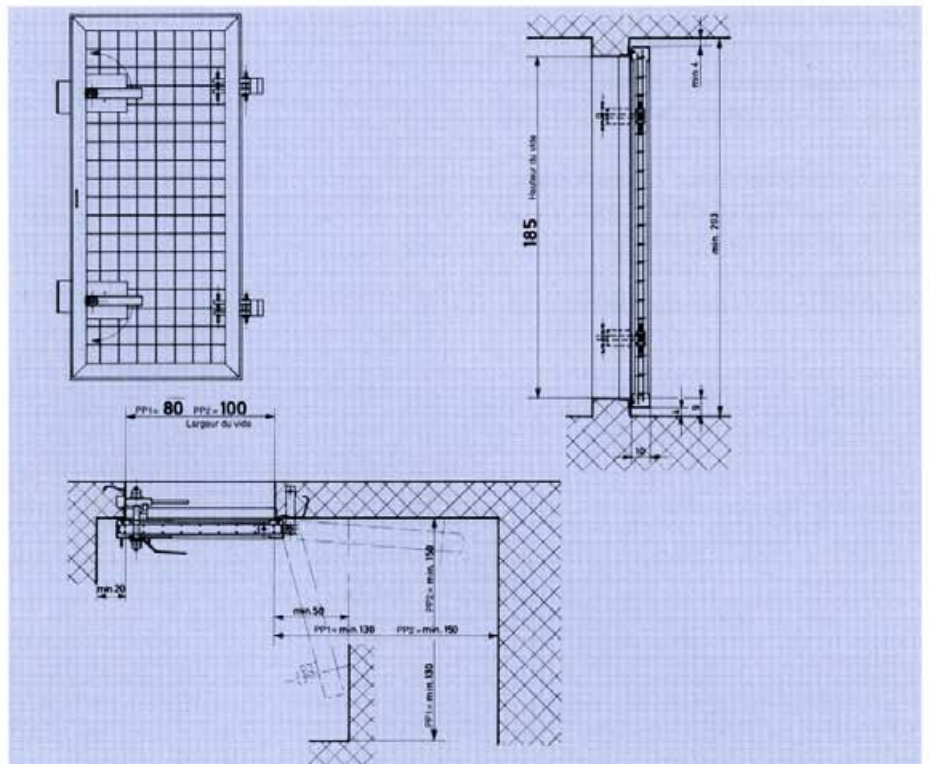
Fermetures d'abris PC de Schweizer: portes pression.

Portes pression

Épaisseur 10 cm, porte pour ouverture à gauche ou à droite, avec seuil fixe, ouverture vers l'intérieur ou vers l'extérieur.

PP 1 80 x 185 cm

PP 2 100 x 185 cm



Remarque: Pour emploi des PP 1, PP 2 ou PP 3, une autorisation de l'OFPC est indispensable.

Porte blindée PB 3

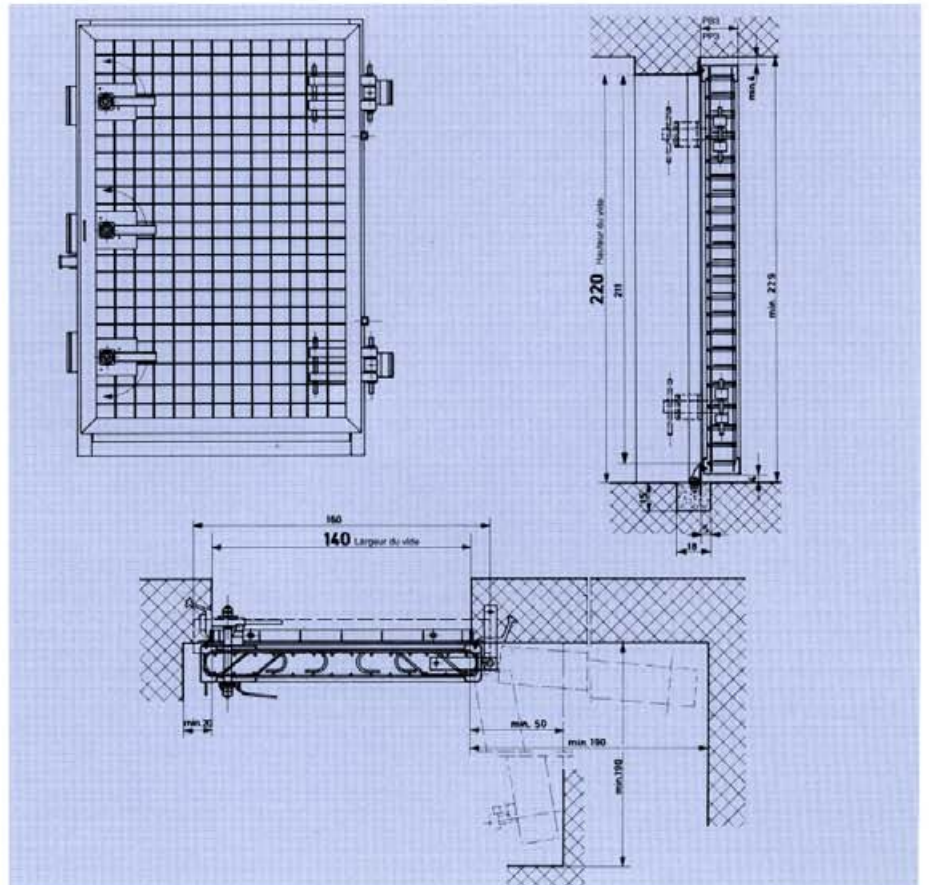
Porte pression PP 3

Épaisseur PB 3 = 20 cm, PP 3 = 10 cm. PB 3 avec ouverture vers l'extérieur, PP 3 avec ouverture vers l'intérieur ou vers l'extérieur, seuil amovible; préciser si les charnières se trouvent à gauche ou à droite.

PB 3 140 x 220 cm

PP 3 140 x 220 cm

Utilisation: Porte exceptionnellement autorisée dans les abris où sont utilisés des chariots-élévateurs en temps de paix. Pour toute autre utilisation, une autorisation de l'OFPC est indispensable.



Remarque: Les portes blindées et les volets blindés sont des éléments de fermeture extérieure destinés à fermer l'enveloppe de l'abri. Les portes pressions sont des éléments de fermeture intermédiaires destinés à fermer les locaux à l'intérieur de l'enveloppe de l'abri.

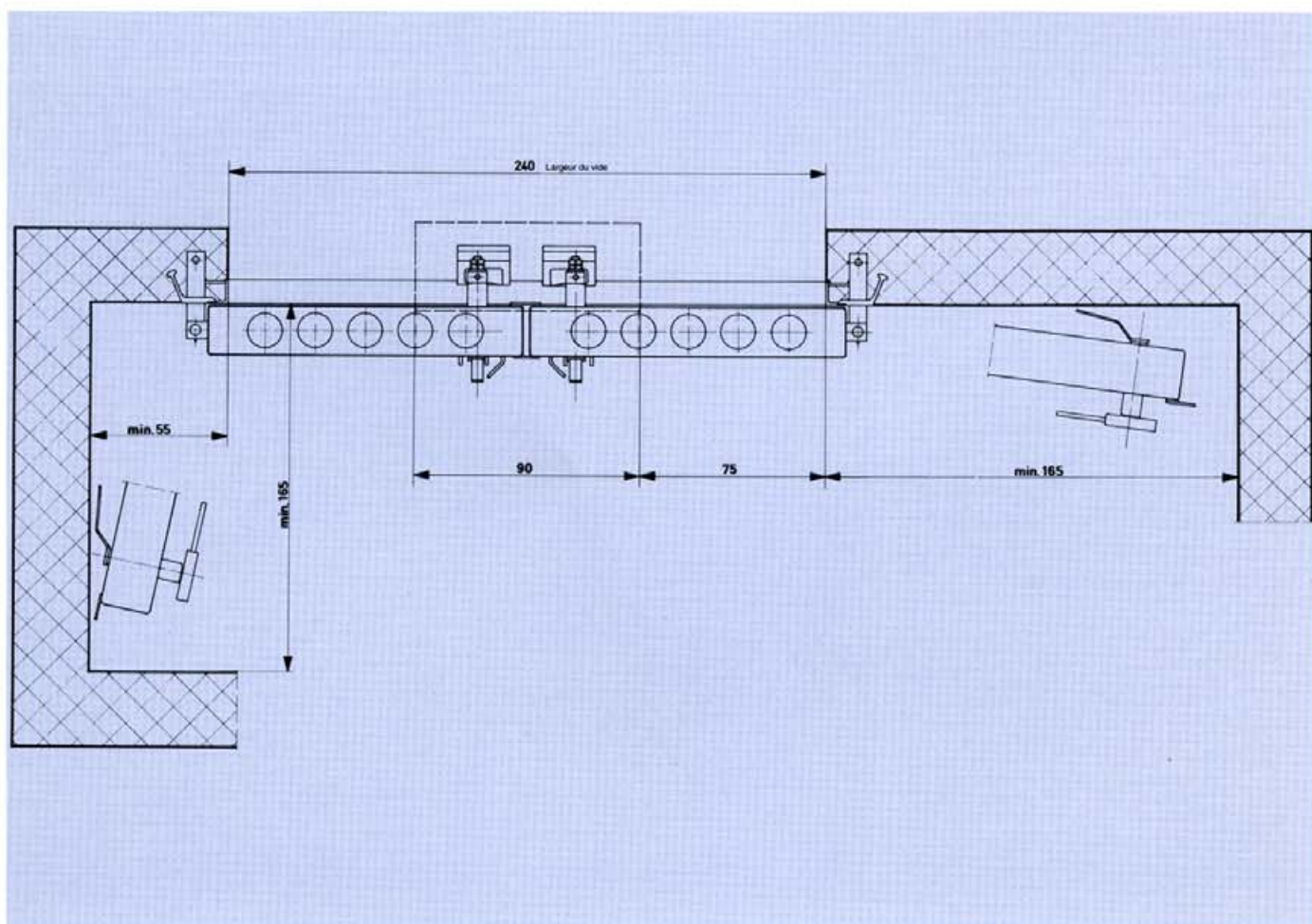
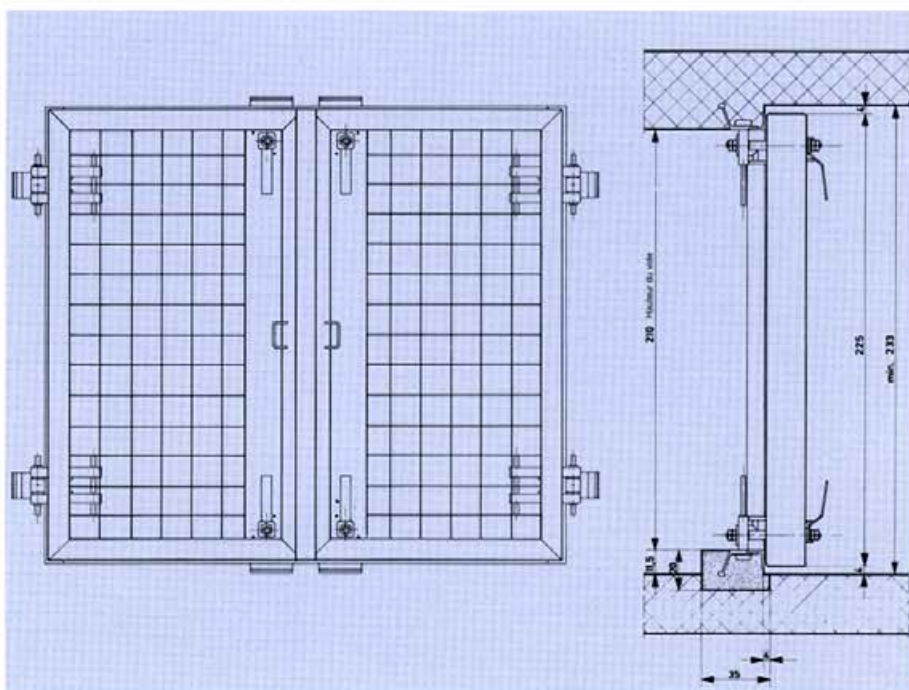
Schweizer

Fermetures d'abris PC de Schweizer: portails blindés.

Portails blindés POB 1 (pour 1 bar) 240 x 210 cm

2 vantaux, épaisseur 20 cm, avec
seuil fixe, ouverture vers l'extérieur.

Les portails blindés s'utilisent pour
les locaux de matériel du service du
feu et du service technique. Ils ne
sont pas admis pour des locaux
destinés à protéger des personnes.



Sous réserve de modifications techniques

Schweizer

Ernst Schweizer AG, Metallbau
Avenue d'Epenex 6
CH-1024 Ecublens VD
Téléphone +41 21 631 15 40
Téléfax +41 21 631 15 49
www.schweizer-metallbau.ch

Bâle, Berne, Brugg,
Coire, Hedingen,
Lucerne, St-Gall,
Soleure, Zurich

■ Façades
■ Bois/Métal
■ Parois pliantes vitrées
■ Fenêtres et portes

■ Protections coupe-feu
■ Boîtes aux lettres
■ Eléments préfabriqués
■ Energie solaire