

AVANTAGES

Le rendement le plus élevé

Les Panneaux Solaires SunPower® sont les panneaux photovoltaïques les plus performants disponibles sur le marché.

Un design élégant

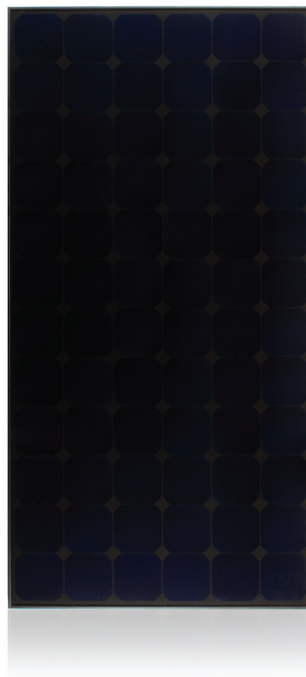
Ce panneau allie de façon unique un rendement optimal à une esthétique qui permet une intégration harmonieuse avec les toitures.

Plus d'énergie

Nos panneaux produisent plus d'énergie par unité de surface: jusqu'à 50% de plus que les panneaux conventionnels et 100% de plus que les panneaux de type couche mince.

Conception fiable et résistante

Des matériaux ayant fait leurs preuves, tels que la vitre avant en verre trempé et le cadre anodisé résistant, assurent un fonctionnement optimum du module quelque soit les configurations d'installation.



Le Panneau Solaire SunPower® 220 allie d'une façon révolutionnaire performance et esthétique. Composé de 72 cellules photovoltaïques à contacts arrière de couleur noire, le panneau 220 s'intègre harmonieusement aux toitures avec un rendement de 17,7%. Le coefficient tension-température réduit du panneau et son excellente performance par faible luminosité lui permettent de produire une quantité d'énergie exceptionnelle par watt crête.

L'avantage des panneaux SunPower haut rendement : jusqu'à 100% de puissance en plus.

| | Couche mince | Panneau conventionnel | SunPower |
|----------------------------|--------------|-----------------------|------------|
| Puissance crête / Panneau | 65 | 170 | 220 |
| Rendement | 9,0% | 13,0% | 17,7% |
| Puissance crête /m² | 90 | 130 | 177 |

À propos de SunPower

SunPower conçoit, produit et installe une technologie photovoltaïque à haute performance dans le monde entier. Nos cellules photovoltaïques à haut rendement produisent jusqu'à 50% de puissance en plus que les cellules conventionnelles. Nos panneaux, solutions pour toitures et suiveurs solaires produisent une quantité d'énergie nettement supérieure à celle des systèmes concurrents.

Caractéristiques électriques

Mesurées dans des conditions de test standard : ensoleillement de 1000W/m², AM 1,5 et température de cellule de 25°C

| | | |
|---|----------------------------|----------------|
| Puissance nominale (+5%/-3%) | P _{nom} | 220 W |
| Tension à puissance maximale | V _{pm} | 41,0 V |
| Courant à puissance maximale | I _{pm} | 5,37 A |
| Tension en circuit ouvert | V _{co} | 48,6 V |
| Courant de court-circuit | I _{cc} | 5,75 A |
| Tension maximale du système | IEC | 1000 V |
| Coefficients de température | | |
| | Puissance | -0,38% / K |
| | Tension (V _{co}) | -132,5mV / K |
| | Courant (I _{cc}) | 3,5mA / K |
| NOCT | | |
| | | 46° C +/- 2° C |
| Valeur nominale des fusibles de série | | |
| | | 20 A |
| Limite de courant de retournement (3 strings/rangées) | | |
| | I _r | 14,4 A |

Caractéristiques électriques

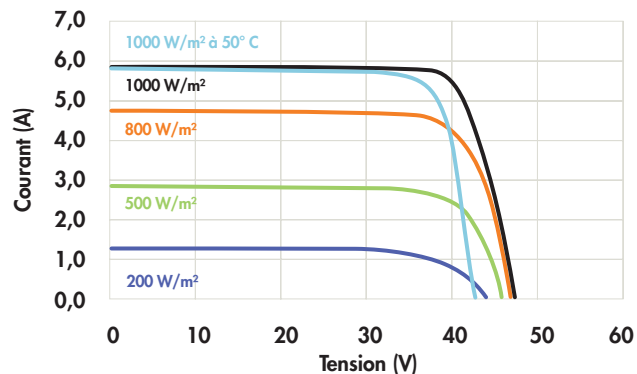
Valeurs à température nominale d'opération de la cellule (NOCT): ensoleillement de 800W/m², AM 1,5

| | | |
|------------------------------|------------------|--------|
| Puissance nominale | P _{nom} | 161 W |
| Tension à puissance maximale | V _{pm} | 37,4 V |
| Courant à puissance maximale | I _{pm} | 4,31 A |
| Tension en circuit ouvert | V _{co} | 45,4 V |
| Courant de court-circuit | I _{cc} | 4,66 A |

Caractéristiques mécaniques

| | | | |
|--------------------------|---|------------------|--|
| Cellules photovoltaïques | 72 cellules monocristallines SunPower à contact arrière | Câbles de sortie | Longueur de 1000 mm/connecteurs MultiContact (MC4) |
| Vitre avant | Verre trempé pour une haute transmission | Cadre | Alliage d'aluminium anodisé de type 6063 (noir) |
| Boîtier de connexion | Classé IP-65 avec 3 diodes de dérivation | Poids | 15,0 kg |
| | 32 x 155 x 128 (mm) | | |

Courbe courant/tension



Caractéristiques courant/tension en fonction de l'ensoleillement et de la température du module.

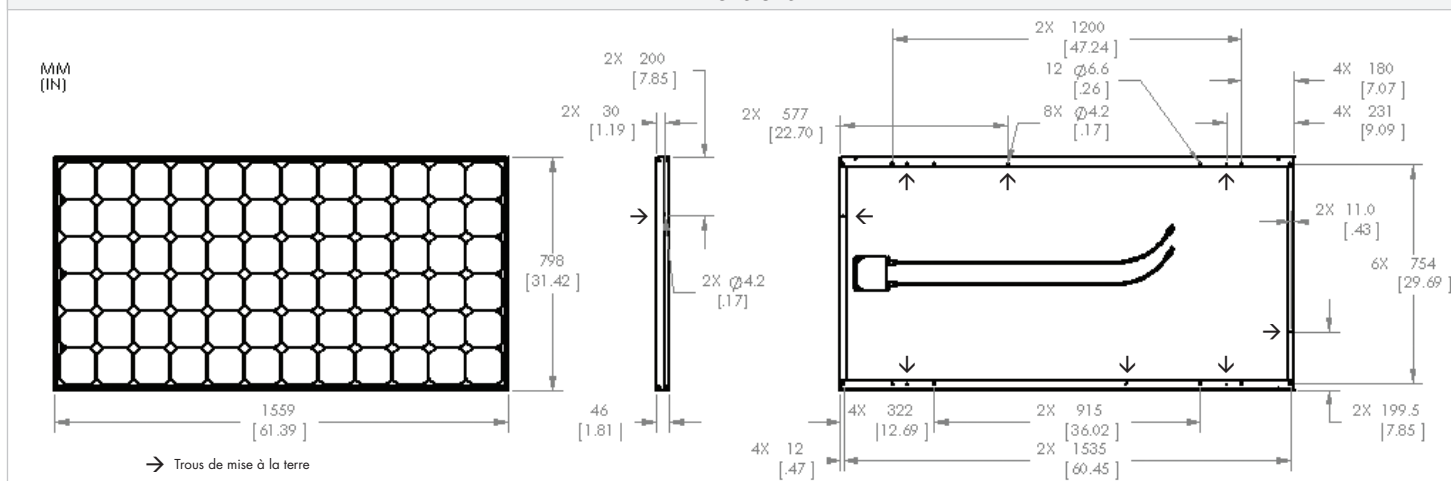
Conditions de fonctionnement testées

| | |
|-----------------------|--|
| Température | -40° C à +85° C |
| Charge maximale | 550kg/m ² (5400 Pa) à l'avant – par ex. pour la neige 245kg/m ² (2400 Pa) à l'avant et à l'arrière – par ex. pour le vent |
| Résistance à l'impact | Grêle: 25 mm avec une vitesse de 23 m/s |

Garanties et certifications

| | |
|----------------|-----------------------------------|
| Garanties | Performance: 25 ans |
| | Produit: 10 ans |
| Certifications | IEC 61215 Ed. 2, IEC 61730 (SCII) |

Dimensions



ATTENTION : VEUILLEZ LIRE LES CONSIGNES DE SÉCURITÉ ET LES INSTRUCTIONS D'INSTALLATION AVANT D'UTILISER LE PRODUIT.
Pour plus d'informations, www.sunpowercorp.fr